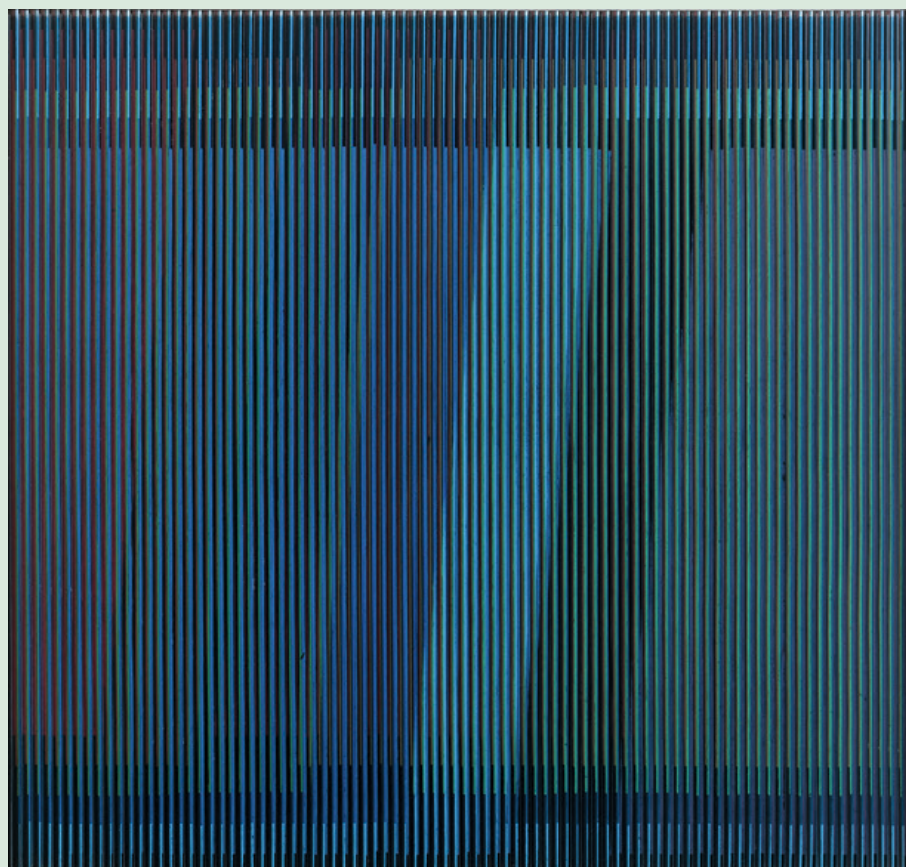


ART CONTEMPORAIN

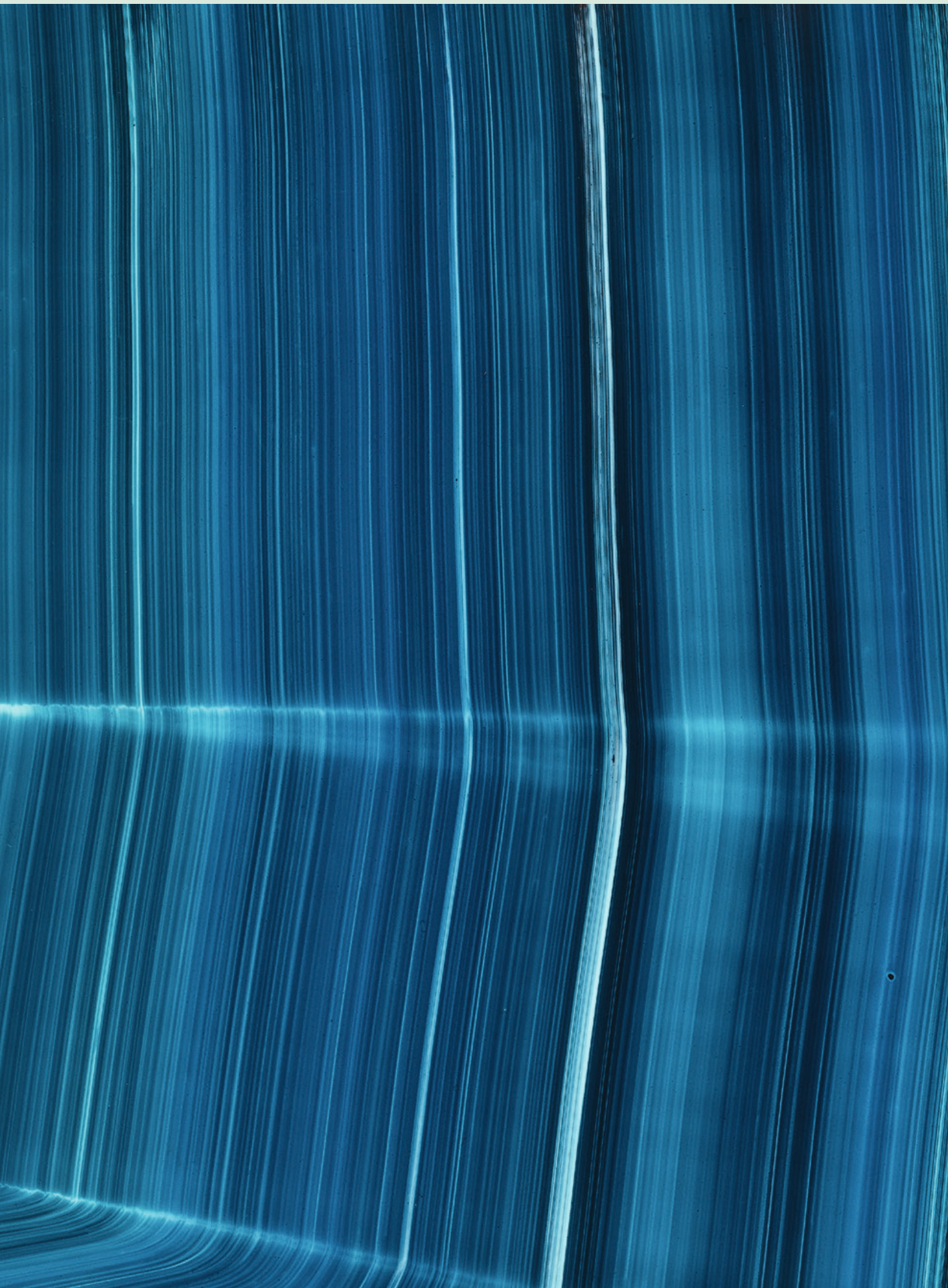
Vente du jour

Jeudi 9 juillet 2020 - 16h

7 Rond-Point
des Champs-Élysées
75008 Paris



ARTCURIAL



ART CONTEMPORAIN

Vente du jour

Jeudi 9 juillet 2020 - 16h

7 Rond-Point
des Champs-Élysées
75008 Paris

ARTS DES XX^e ET XXI^e SIÈCLES



Francis Briest
Président du conseil de
surveillance et de stratégie
Commissaire-priseur



Bruno Jaubert
Directeur
Impressionniste & Moderne



Hugues Sébilleau
Directeur
Post-War & Contemporain



Arnaud Oliveux
Directeur
Urban Art
Commissaire-priseur



Aude de Vaucresson
Spécialiste
Post-War & Contemporain,
Art Contemporain Africain
Belgique



Karine Castagna
Spécialiste Urban Art
et Limited Edition



Florent Wanecq
Catalogueur
Impressionniste & Moderne



Sophie Cariguel
Catalogueur
Post-War & Contemporain



Jessica Cavaleiro
Recherche et certificat
Impressionniste & Moderne
Post-War & Contemporain



Salomé Pirson
Client & Business
Développement des
départements du XX^e
siècle



Florent Sinnah
Administrateur
Estampes, Urban Art
& Limited Edition



Elodie Landais
Administratrice
Impressionniste & Moderne



Vanessa Favre
Administratrice
Post-War & Contemporain



Louise Eber
Administratrice junior
Art Moderne & Contemporain

ARTCURIAL DANS LE MONDE



Martin Guesnet
Directeur Europe



Miriam Krohne
Directrice Allemagne



Caroline Messensee
Directrice Autriche



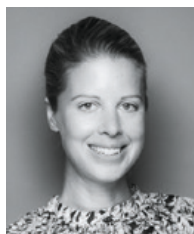
Vinciane de Traux
Directrice Belgique



Emilie Volka
Directrice Italie



Olivier Berman
Directeur Maroc



Louise Gréther
Directrice Monaco

ART CONTEMPORAIN

Vente du jour

vente n°3996

EXPOSITIONS PUBLIQUES

Téléphone pendant l'exposition
Tél.: +33 (0)1 42 99 16 13

Dimanche 5 juillet
11h - 18h

Lundi 6 juillet
11h - 19h

Mardi 7 juillet
11h - 19h

Mercredi 8 juillet
10h - 14h

Couvertures
Lot n°337B Cruz-Diez
Lot n°296 Schlosser

VENTE

Jeudi 9 juillet 2020 - 16h

Commissaire-Preneur
Francis Briest
Arnaud Oliveux

Spécialiste
Hugues Sébilleau
Directeur
Tél.: +33 (0)1 42 99 16 35
hsebilleau@artcurial.com

Catalogueur
Sophie Cariguel
Tél.: +33 (0)1 42 99 20 04
scariguel@artcurial.com

Informations
Vanessa Favre
Tél.: +33 (0)1 42 99 16 13
vfavre@artcurial.com

Recherche et authentification
Jessica Cavalero
Tél.: +33 (0)1 42 99 20 08
jcavalero@artcurial.com

Catalogue en ligne :
www.artcurial.com

Comptabilité acheteurs et vendeurs
Tél.: +33 (0)1 42 99 20 71
salesaccount@artcurial.com

Transport et douane
Tél.: +33 (0)1 42 99 16 57
shipping@artcurial.com

**Ordres d'achat,
enchères par téléphone :**
Tél.: +33 (0)1 42 99 20 51
bids@artcurial.com

ARTCURIAL
Live Bid

Assistez en direct aux ventes
aux enchères d'Artcurial et
enchérissez comme si vous y étiez,
c'est ce que vous offre le service
Artcurial Live Bid.
Pour s'inscrire :
www.artcurial.com





INDEX

A

ARMAN – 279, 281
ARMITAGE, Kenneth – 283
ARROYO, Eduardov – 282
ATLAN, Jean-Michel – 254

B

BARRÉ, Martin – 323 à 326
BETTENCOURT, Pierre – 290
BISSIER, Julius – 263 à 265
BOETTI, Alighiero e – 276
BRUKHARD, Balthasar – 297
BURAGLIO, Pierre – 338, 339

C

CABRITA REIS, Pedro – 332
CARO, Anthony – 340
CÉSAR – 275, 278
COMBAS, Robert – 287, 291
CORNEILLE – 285
CRUZ-DIEZ, Carlos – 335, 336

D

DADO – 288, 289
DARIÉ, Sandú – 329
DEBRÉ, Olivier – 266, 271
DEGOTTEx, Jean – 272
DELAHAUT, Jo – 328
DELANEY, Beauford – 267 à 269
DUBUFFET, Jean – 315

F

FASSIANOS, Alecos – 308
FRANCIS, Sam – 316

H

HAINS, Raymond – 277, 293
HARTUNG, Hans – 259, 260
HIQUILY, Philippe – 309, 312
HUNDERTWASSER, Friedensreich – 314

J

JAFFE, Shirley – 313
JENKINS, Paul – 317

K

KLASEN, Peter – 292, 294, 295
KLOSSOWSKI, Pierre – 300 à 307

L

LAW, Bob – 322

M

MACRÉAU, Michel – 286
MANSOUROFF, Paul – 337
MARFAING, André – 270
MARTIN, Jason – 331
MATHIEU, Georges – 261
MATTA, Roberto – 284
MOTHERWELL, Robert – 318

N

NEWTON, Helmut – 298, 299

P

PINCEMIN, Jean-Pierre – 321, 333
PLENSA, Jaume – 320
POLIAKOFF, Serge – 255, 256

R

RU Xiaofan – 311

S

SCHLOSSER, Gérard – 296
SCHNEIDER, Gérard – 262
SÉCHERET, Jean-Baptiste – 310
SHAPIRO, Joël – 334
STAËL, Nicolas de – 252, 253

T

TUTTLE, Richard – 330

V

van VELDE, Geer – 250, 251, 257, 258
VANDENBERG, Philippe – 319
VASARELY, Victor – 327
VIALLAT, Claude – 341 à 343

W

WARHOL, Andy – 280

Z

ZACK, Léon – 273, 274

Crédits photographiques

Pour les artistes listés ci-dessous, le copyright est le suivant: © Adagp, Paris, 2020

MARTIN, Jason; PLENSA, Jaume; STAËL, Nicolas de; ATLAN, Jean; POLIAKOFF, Serge; VAN VELDE, Geer; HARTUNG, Hans; DUBUFFET, Jean; MATHIEU, Georges; SCHNEIDER, Gérard; BISSIER, Julius; DEBRE, Olivier; MARFAING, André; ZACK, Léon; DEGOTTEx, Jean; HAINS, Raymond; ARMAN; ARROYO, Eduardo; CORNEILLE; MACREAU, Michel; COMBAS, Robert; DADO; BETTENCOURT, Pierre; KLASEN, Peter; SCHLOSSER, Gérard; KLOSSOWSKI, Pierre; HIQUILY, Philippe; SECHERET, Jean-Baptiste; JAFFE, Shirley; VANDENBERG, Philippe; PINCEMIN, Jean-Pierre; BARRE, Martin; VASARELY, Victor; DELAHAUT, Jo; SHAPIRO, Joël; CRUZ-DIEZ, Carlos; BURAGLIO, Pierre; VIALLAT, Claude

HARTUNG, Hans: © Hans Hartung / Adagp, Paris 2020

BISSIER, Julius: © Archivio Bissier, Ascona / Adagp, Paris 2020

CESAR: © SBJ / Adagp, Paris 2020

WARHOL, Andy: © The Andy Warhol Foundation for the Visual Arts, Inc. / Licensed by ADAGP, Paris 2020

FRANCIS, Sam: © 2020 Sam Francis Foundation, California / Adagp, Paris

JENKINS, Paul: © Paul Jenkins/ licensed by Adagp, Paris, 2020

MOTHERWELL, Robert: © Dedalus Foundation / Adagp, Paris, 2020

250

Geer van VELDE

1898-1977

Terrasse devant la mer (Cagnes-sur-Mer) – circa 1942

Gouache sur papier
Signé du monogramme en bas à droite
« GvV »
20,50 × 26,50 cm

Provenance :
Vente, Paris, Etude Briest,
23 novembre 1994, lot 10
Collection particulière, France

Cette œuvre est enregistrée
dans les Archives Geer van Velde
sous le n°220 002.

Une attestation d'inscription
aux Archives Geer van Velde
de Monsieur Pierre François Moget
sera remise à l'acquéreur.

*Gouache on paper; signed with the
monogram lower right; 8,07 × 10,43 in.*

3 500 - 4 500 €

251

Geer van VELDE

1898-1977

Sur la terrasse – circa 1942

Huile sur toile
Signée du monogramme en bas à droite
« GvV »
80 × 98,50 cm

Provenance :
Galerie Adrien Maeght, Paris
Galerie Borzo, S'-Hertogenbosch
Collection particulière, Pays-Bas

Expositions :
New York, Samuel Kootz Gallery, *Geer and
Bram van Velde*, 1948

Bibliographie :

Cette œuvre sera incluse dans le
Catalogue Raisonné de l'Oeuvre de
l'artiste, actuellement en préparation
par Monsieur Pierre François Moget.

Cette œuvre est enregistrée dans les
Archives Geer van Velde sous le n°120 001.

Un certificat de Monsieur
Pierre François Moget
sera remis à l'acquéreur.

*Oil on canvas; signed with the monogram
lower right; 31,50 × 38,78 in.*

30 000 - 40 000 €



250



251



252

Nicolas de STAËL

1914-1955

Composition – 1945

Fusain sur papier

Signé et daté en bas à droite

« Staël, 45 »

40,30 × 28 cm

Provenance :

Galerie Jeanne-Bucher, Paris, 1945

A l'actuel propriétaire par cessions
successives

Bibliographie :

A. de Staël, *Staël - Du trait à la
couleur*, Editions Imprimerie Nationale,
Paris, 2001, reproduit p.70

F. de Staël, *Nicolas de Staël*, Catalogue
Raisonné des Oeuvres sur Papier,
Editions Ides et Calendes, Lausanne,
2013, reproduit en noir et blanc sous le
n°104, p.86

Un certificat de la Galerie

Jeanne-Bucher sera remis à l'acquéreur.

*Charcoal on paper; signed and dated
lower right; 15,86 × 11 in.*

12 000 - 15 000 €

253

Nicolas de STAËL

1914-1955

Composition – 1945

Fusain sur papier
Signé et daté en bas à droite
« Staël, 45 »
40,50 × 28,50 cm

Provenance :

Galerie Jeanne-Bucher, Paris, 1945
A l'actuel propriétaire par cessions
successives

Bibliographie :

F. de Staël, *Nicolas de Staël, Catalogue
Raisonné des Oeuvres sur Papier*,
Editions Ides et Calendes, Lausanne,
2013, reproduit en noir et blanc sous
le n°110, p.88

Un certificat de la Galerie
Jeanne-Bucher sera remis à l'acquéreur.

*Charcoal on paper; signed and dated
lower right; 15,94 × 11,22 in.*

12 000 - 15 000 €



Jean-Michel ATLAN

1913-1960

Le chaman – 1958

Huile sur toile

Signée en bas à droite « Atlan »,
contresignée et titrée au dos sur
le châssis « Atlan, Le Chaman »
115 × 73 cm

Provenance :

Collection particulière, Houston
Vente, Neuilly, Etude Aguttes,
31 mars 2006, lot 231
Collection particulière
Vente, Paris, Etude Thierry de Maigret,
24 juin 2015, lot 201
Collection particulière, Paris

Bibliographie :

J. Polieri, *Atlan, Catalogue Raisonné de
l'Oeuvre Complet*, Editions Gallimard,
Paris, 1996, reproduit en couleur sous
le n°702, p.359

*Oil on canvas; signed lower right,
signed again and titled on the reverse
on the stretcher; 45,28 × 28,74 in.*

40 000 - 60 000 €



255

Serge POLIAKOFF

1900-1969

Composition abstraite – 1960

Gouache sur papier

Signé en bas à droite « Serge Poliakoff »

62 × 47 cm

Provenance :

Knoedler & Co., New York

Hanover Gallery, Londres

Collection John Vergracht,

Knokke-le-Zoute

Galeria Leandro Navarro, Madrid

Vente, Paris, Artcurial, 1^{er} avril 2014,

lot 222

Acquis au cours de cette vente

par l'actuel propriétaire

Expositions :

Liège, Musée d'Art Moderne, 1980

Madrid, ARCO, Galeria Leandro Navarro,

Serge Poliakoff, février 1989, reproduit

en couleur sous le n°5

Bibliographie :

A. Poliakoff, *Serge Poliakoff, Catalogue*

Raisonné, Volume III, 1959-1962, Edition

Galerie Française, Munich, 2011,

reproduit en couleur sous le n°60-152,

p.209

Cette œuvre est enregistrée dans les

Archives de l'artiste sous le n°859028.

Un certificat de Marcelle Poliakoff

sera remis à l'acquéreur.

Gouache on paper; signed lower right;

24,41 × 18,50 in.

18 000 - 25 000 €





256

Serge POLIAKOFF

1900-1969

Composition abstraite – 1968

Gouache sur papier marouflé sur toile
Signé en bas à droite « Serge Poliakoff »
62 × 48 cm

Provenance :

Galleria Arte Borgogna, Milan
Acquis directement auprès de cette
dernière par l'actuel propriétaire

Bibliographie :

Cette œuvre sera incluse dans les
addendum du Catalogue Raisoné de
l'Œuvre de l'artiste, volume VI,
actuellement en préparation
par Alexis Poliakoff.

*Gouache on paper laid down on canvas;
signed lower right; 24,41 × 18,90 in.*

20 000 - 30 000 €

Geer van VELDE

1898-1977

Composition – 1961

Huile sur toile

Signée du monogramme en bas à droite

« GvV » et contresignée au dos

« G van Velde »

62 × 72 cm

Provenance :

Kunsthandel P. de Boer, Amsterdam

Vente, Amsterdam, Sotheby's,

1^{er} décembre 2004, lot 94

Collection particulière, Amsterdam

Expositions :

Port-La-Nouvelle, La Grange Basse,

Rencontres VI, été 1964

Bibliographie :

Cette œuvre sera incluse dans le Catalogue Raisonné de l'Œuvre de l'artiste, actuellement en préparation par Monsieur Pierre François Moget.

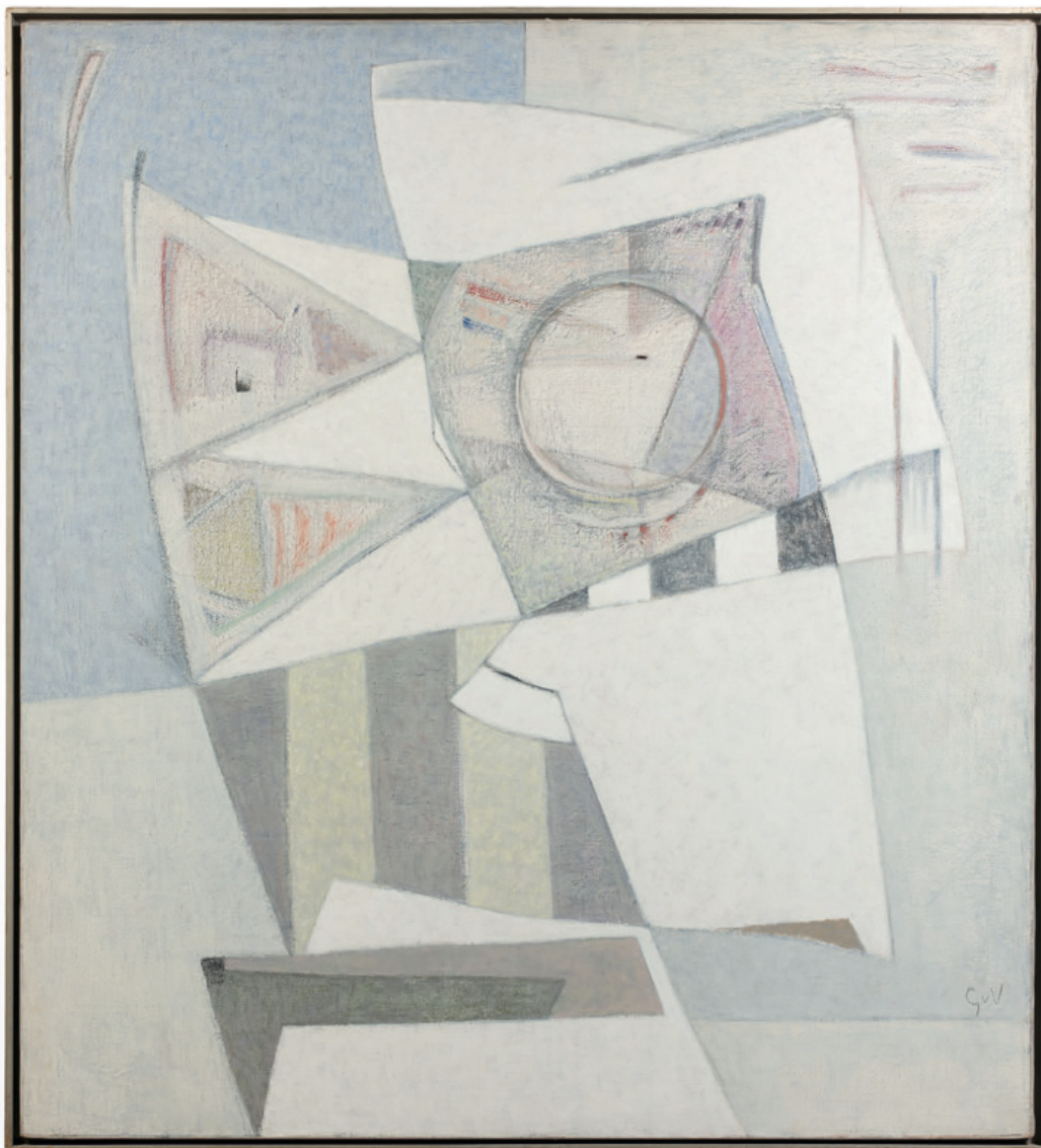
Cette œuvre est enregistrée dans les Archives Geer van Velde sous le n°118 077.

Un certificat de Monsieur Pierre François Moget sera remis à l'acquéreur.

Oil on canvas; signed with the monogram lower right and signed again on the reverse; 24,41 × 28,35 in.

10 000 - 15 000 €





258

Geer van VELDE

1898-1977

Composition – 1967

Huile sur toile

Signée du monogramme en bas à droite

« GvV » et contresignée au dos

« G van Velde »

135,50 × 123,50 cm

Provenance :

Kunsthandel P. de Boer, Amsterdam

Collection particulière, Amsterdam

Expositions :

Amsterdam, Kunsthandel P. de Boer, Geer van Velde, décembre 1981-janvier 1982, reproduit en couleur sous le n°33

Bibliographie :

E. Slagter, *Geer van Velde en het licht*,

Editions Waanders Uitgevers, Zwolle (Pays-Bas), 1998, reproduit en couleur p.114

Cette œuvre sera incluse dans le Catalogue Raisoné de l'Œuvre de l'artiste, actuellement en préparation par Monsieur Pierre François Moget.

Cette œuvre est enregistrée dans les Archives Geer van Velde sous le n°117 231.

Un certificat de Monsieur Pierre François Moget sera remis à l'acquéreur.

Oil on canvas; signed with the monogram lower right and signed again on the reverse; 53,35 × 48,62 in.

18 000 - 25 000 €



259

Hans HARTUNG

1904-1989

Sans titre – 1961

Pastel sur papier

Signé et dédié en bas à gauche
« Cordialement à Stéphane Salutations,
Hans Hartung », daté en bas à droite
« 14/12/61 »

Cette œuvre est incluse dans le livre
intitulé *Hartung* de Dominique Aubier,
Editions Le Musée de Poche, Paris, 1961
18 × 13,50 cm

Provenance :

Don de l'artiste

À l'actuel propriétaire par descendance

Bibliographie :

Cette œuvre sera incluse dans
le Catalogue Raisoné de l'œuvre
de l'artiste, actuellement
en préparation par la Fondation
Hans Hartung et Anna-Eva Bergman.

Cette œuvre est enregistrée dans les
Archives de la Fondation Hans Hartung
et Anna-Eva Bergman.

*Pastel on paper; signed and dedicated
lower left, dated lower right;
7,09 × 5,31 in.*

5 000 - 7 000 €

260

Hans HARTUNG

1904-1989

PI960-I03 – 1960

Pastel, fusain et mine de plomb
sur papier

Signé et daté en bas à gauche

« Hartung, 60 »

47,50 × 71 cm

Provenance :

Collection particulière, Paris

Galerie Brimaud, Paris

Collection particulière, France

Bibliographie :

Cette œuvre sera incluse dans
le Catalogue Raisoné de l'œuvre
de l'artiste, actuellement
en préparation par la Fondation
Hans Hartung et Anna-Eva Bergman.

Cette œuvre est enregistrée dans les
Archives de la Fondation Hans Hartung
et Anna-Eva Bergman sous le n°CT HH2525-0.

Un certificat de l'artiste
sera remis à l'acquéreur.

*Pastel, charcoal and pencil on paper;
signed and dated lower left;
18,70 × 28 in.*

30 000 - 50 000 €



261

Georges MATHIEU

1921-2012

Errances - 1983

Gouache sur papier

Signé et daté en bas à droite

« Mathieu, 83 », titré au dos « Errances »

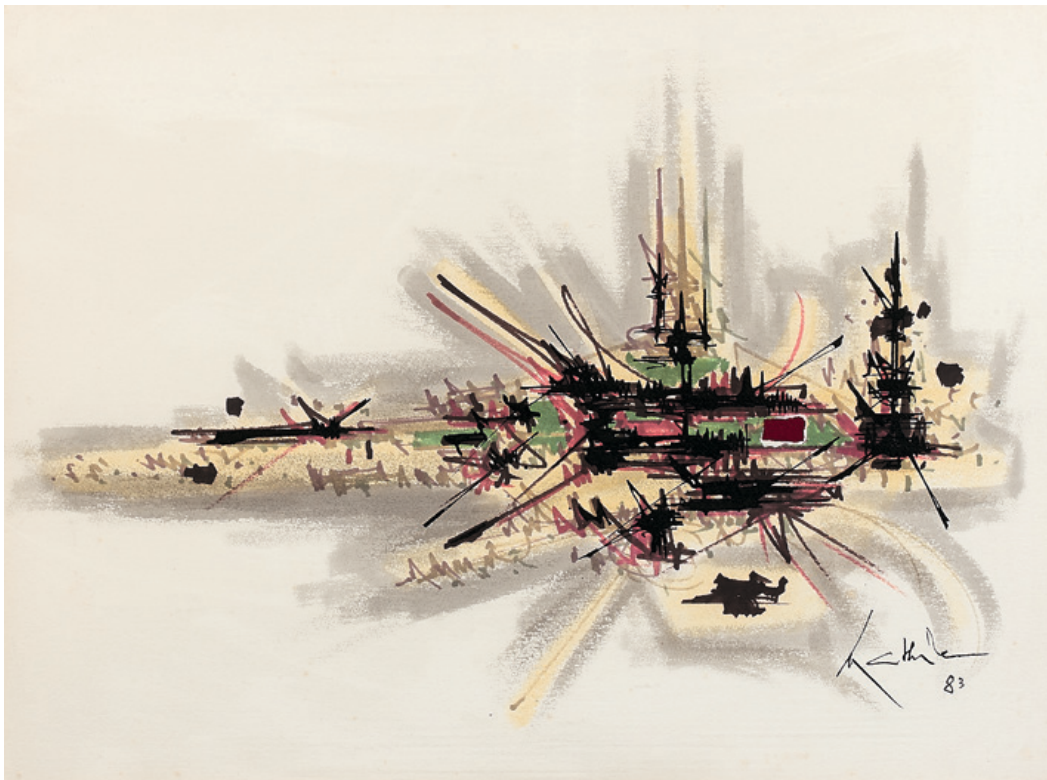
55 x 75,50 cm

Provenance :

Collection particulière, Paris

*Gouache on paper; signed and dated
lower right, titled on the reverse;
21,65 x 29,72 in.*

6 000 - 8 000 €





262

Gérard SCHNEIDER

1896-1986

Opus 16N – 1977

Acrylique sur toile

Signée et datée en bas à gauche

« Schneider, 77 », titrée au dos « 16 N »

100 x 81 cm

Provenance :

Collection particulière, Paris

Bibliographie :

Cette œuvre figurera sous le
n°GS-T-77-008 au Catalogue Raisonné de

l'Œuvre Peint de Gérard Schneider, en
cours de rédaction sous la direction de
Madame Laurence Schneider et de
Monsieur Christian Demare, et édité
par la Galerie Diane de Polignac.

Une lettre d'inclusion au
Catalogue Raisonné des œuvres
sur toile de Gérard Schneider
sera remise à l'acquéreur.

*Acrylic on canvas; signed and dated
lower left, titled on the reverse;
39,37 x 31,88 in.*

8 000 - 12 000 €



263

Julius BISSIER

1893-1965

H. 23 mai 65 – 1965

Huile et tempera sur toile
Signée, datée et titrée en haut à droite
« H. 23 Mai 65, Julius Bissier »
23,50 × 32,60 cm

Provenance :

Galerie Claude Bernard, Paris
Galerie Alice Pauli, Lausanne
Galleria Tega, Milan
Collection particulière, Milan

*Oil and tempera on canvas;
signed, dated and titled upper right;
9,25 × 12,83 in.*

6 000 - 8 000 €

264

Julius BISSIER

1893-1965

Rondine 26.1.62 – 1962

Huile et tempera sur toile
Signée, datée et titrée en haut à gauche
« Rondine 26.1.62, Julius Bissier »
22,50 × 30,50 cm

Provenance :

Collection particulière, Milan

*Oil and tempera on canvas; signed, dated
and titled upper left; 8,86 × 12 in.*

6 000 - 8 000 €





265

Julius BISSIER

1893-1965

5.9.56 – 1956

Huile et tempera sur toile

Signée, datée et titrée en haut à droite

« Julius Bissier, 5.9.56 »

20 × 25,50 cm

Provenance :

Gimpel Fils Gallery, Londres

Collection Chester Beatty

Collection particulière, Milan

Expositions :

Londres, Gimpel Fils Gallery, *Julius*

Bissier, 1961, n°3

*Oil and tempera on canvas; signed, dated
and titled upper right; 7,87 × 10 in.*

6 000 - 8 000 €



266

Olivier DEBRÉ

1920-1999

Peupliers jaunes (Les Madères) – 1959

Huile sur toile

Signée et datée en bas à droite
« O. Debré », contresignée, datée
et titrée au dos « O. Debré, Toussaint
59, Peupliers des matins jaunes »
113,50 × 145 cm

Provenance :

Collection particulière, France

Un certificat de Madame Sylvie
Debré-Huerre sera remis à l'acquéreur

*Oil on canvas; signed and dated lower
right, signed again, dated and titled
on the reverse; 44,69 × 57,09 in.*

40 000 - 60 000 €



Beauford DELANEY

1901-1979

Sans titre – 1958

Huile sur toile

Signée, datée, située et annotée au dos

« B. Delaney, 58, ..., Clamart »

116 × 73 cm

Provenance :

Collection particulière, Paris

*Oil on canvas; signed, dated, located
and inscribed on the reverse;
45,67 × 28,74 in.*

60 000 - 80 000 €

Fr

« Pour moi, l'abstraction est en apparence la pénétration de quelque chose de bien plus profond que la rigidité d'une forme », explique le peintre afro-américain Beauford Delaney. D'abord attiré par la renaissance de Harlem en 1929, l'artiste se fait connaître pour ses portraits pastel de personnalités afro-américaines comme Duke Ellington. Son style évolue progressivement, se délaissant du réalisme académique et se concentre sur la couleur qui émerge avec l'énergie des rythmes musicaux qu'il apprécie. En 1953, Beauford Delaney s'installe à Montparnasse à Paris, ville qu'il était simplement venu visiter mais qu'il ne quittera plus. Considéré comme le doyen des peintres afro-américains vivant à l'étranger, il développe alors sa palette et s'inscrit dans la lignée de l'expressionnisme abstrait.

Les trois œuvres présentées ici s'émancipent dans le choix

des couleurs : vert, rouge, bleu, Delaney fait danser le monochrome de leurs différentes, d'empâtements fournissant la peinture d'effets de matière. Tout comme son contemporain Jules Olitski, l'artiste américain sature sa toile de couleur et s'inspire du chromatisme fauviste. Les trois œuvres sont réalisées dans les années 1960, qui se caractérisent précisément par l'apogée de la tendance monochromatique. En effet, en 1960, Yves Klein présente son premier *Monogold* à l'exposition *Antagonismes* au Musée des Arts Décoratifs de Paris à laquelle Beauford Delaney participe. Les trois peintures, témoins d'une époque, contiennent toute la puissance d'un artiste qui a épousé l'abstraction tardivement et qui s'illustre par la maîtrise de son geste.

En

“For me, abstraction is in appearance the penetration of something much deeper than the rigidity of a shape,” explained black American painter Beauford Delaney. First attracted by the renaissance of Harlem in 1929, the artist became known for his pastel portraits of famous black Americans such as Duke Ellington. His style gradually progressed, leaving behind academic realism to focus on the colour that emerged with the energy of the musical rhythms he was fond of. In 1953, Beauford Delaney settled in Montparnasse in Paris, a city that he had simply come to visit but that he would never leave. He was considered as the most senior of black American painters living abroad. He developed his colour palette in line with Abstract Expressionism.

The three works presented here are emancipated through the choice of colours: green, red, and blue. Delaney makes the different monochrome glimmers dance and the impasto brings texture to the painting. Like his contemporary Jules Olitski, the American artist saturated his canvas with colour and drew inspiration from Fauve chromaticism. The three works were carried out in the 1960s, a period particularly characterised by the peak of his monochromatic trend. Effectively, in 1960, Yves Klein presented his first *Monogold* at the *Antagonismes* exhibition at the Musée des Arts Décoratifs in Paris in which Beauford Delaney participated. The three paintings, witnesses of an era, contain all the intensity of an artist who embraced abstraction late in life and who gained renown for the precision of his stroke.





268

268

Beauford DELANEY

1901-1979

Sans titre – 1960

Huile sur toile

Signée, datée et située au dos

« Beauford Delaney, 1960 Printemps,
Clamart »

61 × 50 cm

Provenance :

Collection particulière, Paris

*Oil on canvas; signed, dated and located
on the reverse; 24 × 19,69 in.*

30 000 - 40 000 €

269

Beauford DELANEY

1901-1979

Sans titre

Huile sur toile

Signée, située et annotée au dos

« Beauford Delaney, ..., Clamart, ... »

116 × 73 cm

Provenance :

Galerie Paul Facchetti, Paris

Collection particulière, Paris

Expositions :

Paris, Galerie Paul Facchetti,

Beauford Delaney, juin-juillet 1960

*Oil on canvas; signed, dated,
located and inscribed on the reverse;
45,67 × 28,74 in.*

50 000 - 70 000 €



270

André MARFAING

1925-1987

Sans titre – 1984

Acrylique sur toile
Signée et datée en bas à droite
« Marfaing, 84 »
46,50 × 38 cm

Provenance :

Galerie Protée, Toulouse
A l'actuel propriétaire
par cessions successives

Cette œuvre est enregistrée dans
les Archives de l'Atelier de l'artiste.

*Acrylic on canvas; signed and
dated lower right; 18,30 × 15 in.*

7 000 - 9 000 €

271

Olivier DEBRÉ

1920-1999

Loire au trait mauve pâle – 1972

Huile sur toile
Signée des initiales et datée en bas
à droite « OD, 72 », contresignée
et titrée au dos « O. Debré, Loire au
trait mauve pâle »
100 × 100 cm

Provenance :

Galerie Ariel, Paris
A l'actuel propriétaire
par cessions successives

Un certificat de Madame Sylvie Debré-
Huerre sera remis à l'acquéreur.

*Oil on canvas; signed with the initials
and dated lower right, signed again and
titled on the reverse; 39,37 × 39,37 in.*

12 000 - 15 000 €



270



272

Jean DEGOTTEX

1918-1988

Suite serto III – 1957

Encre de Chine sur papier
Signé et daté en bas au centre
« Degottex, 19.3.57 »,
tampon de l'artiste au dos
« Suite Serto III, 19.3.57 »
65 × 50 cm

Provenance :
Collection particulière, Bruxelles

*India ink on paper; signed and dated
lower centre, artist's stamp on the
reverse; 25,59 × 19,69 in.*

3 500 - 4 000 €



273

Léon ZACK

1892-1980

Sans titre – 1971

Huile sur toile
Signée et datée en bas à droite
« Léon Zack, 71 »
73 × 60 cm

Provenance :
Galerie J. Massol, Paris
Collection particulière
Galleria d'Arte Pietra, Milan
Collection particulière, France

Bibliographie :
P. Cabanne, *Léon Zack, Catalogue de
l'Œuvre Peint*, Editions de l'Armateur,
Paris, 1993, reproduit en noir et blanc
sous le n°922, p.261

*Oil on canvas; signed and dated
lower right; 28,74 × 23,62 in.*

2 000 - 3 000 €





274

Léon ZACK

1892-1980

Sans titre – 1972

Huile sur toile

Signée et datée en bas à droite

« Léon Zack, 72 »

73 × 100 cm

Provenance :

Galerie Protée, Toulouse

A l'actuel propriétaire

par cessions successives

Bibliographie :

P. Cabanne, *Léon Zack, Catalogue de l'Œuvre Peint*, Editions de l'Armateur, Paris, 1993, reproduit en noir et blanc sous le n°970, p.270

Oil on canvas; signed and dated lower right; 28,74 × 39,37 in.

2 500 - 3 500 €

275

CÉSAR

1921-1998

Compression de motociclettes Vespa 1970

Métal compressé
59 × 43 × 23 cm

Provenance :

Succession Atelier César

Bibliographie :

Cette œuvre sera incluse dans le
Catalogue Raisonné de l'Œuvre de
l'artiste actuellement en préparation,
avec l'accord de Madame Stéphanie
Busuttil-Janssen.

Cette œuvre est enregistrée dans les
Archives de Madame Denyse Durand-Ruel
sous le n°2524.

Compressed metal; 23,23 × 17 × 9 in.

25 000 - 30 000 €



Alighiero e BOETTI

1940-1994

Sans titre – 1990

Technique mixte sur papier

marouflé sur toile

Signé en bas au centre

« alighiero boetti »

70 × 50 cm

Provenance :

Collection particulière, France

Inscription :« Oggi diciassettesimo giorno... mese
mille novecento novanta - sposato con
Caterina »*Mixed media on paper laid down on
canvas; signed and dated lower centre;
27,55 × 19,68 in.*

8 000 - 12 000 €





277

Raymond HAINS

1926-2005

Sans titre – 1976

Affiches lacérées sur tôle

Signée, datée et située au dos

« Raymond Hains, Arcueil, 1976 »

100 × 100 cm

Provenance :

Collection particulière, Paris

*Torn posters on metal sheet; signed,
dated and located on the reverse;
39,37 × 39,37 in.*

15 000 - 20 000 €

278

CÉSAR

1921-1998

Lits – 1990

Compression de barreaux de lit en métal

Signé en bas au centre « César »

Pièce unique

59,50 × 42 × 27 cm

Provenance :

Vente, Paris, Etude Ader, Picard Tajan,

7 juillet 1990, lot 76

Acquis au cours de cette vente

par l'actuel propriétaire

Cette œuvre est enregistrée dans les
Archives de Madame Denyse Durand-Ruel
sous le n°6828.

Un certificat de l'artiste
sera remis à l'acquéreur.

*Metal bed bars compression;
signed lower centre; unique piece;
23,43 × 16,54 × 10,63 in.*

20 000 - 30 000 €



279

ARMAN

1928-2005

Sans titre – 1969

Inclusion de bouteilles d'encre rouge
et capsules dans résine et néons dans
un emboîtement en bois et plexiglas
Signé, daté et dédié en haut à droite
« for Joan for ever, Arman, 69 »
Pièce unique
125,50 × 125,50 cm

Provenance :

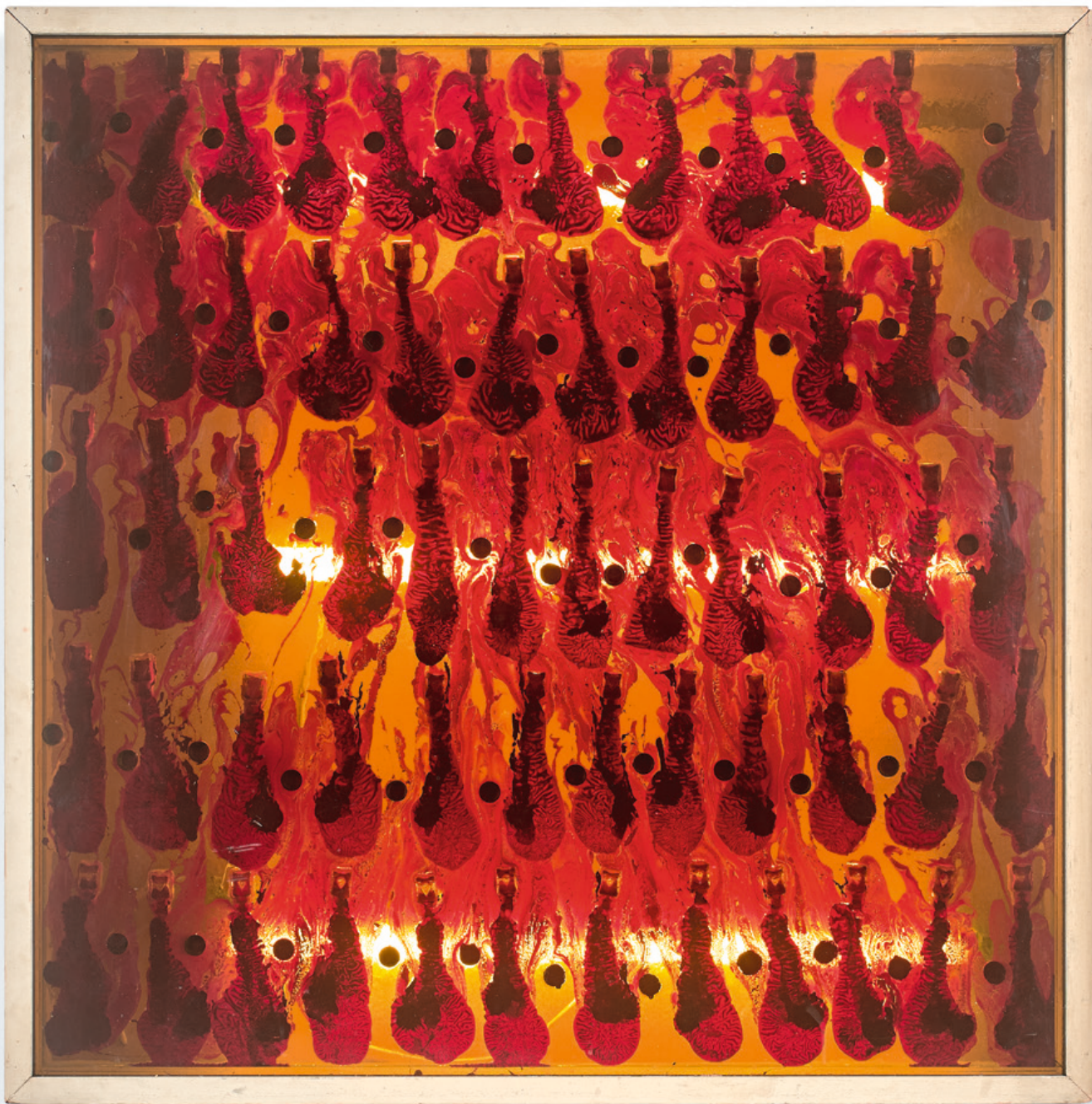
Collection particulière, Paris

Cette œuvre est enregistrée
dans les Archives Arman
sous le n°APA#8003.69.163.

*Inclusion of red ink bottles and caps
in resin and neon lights in a wood
and plexiglas box; signed, dated and
dedicated upper right; unique piece;
49,41 × 49,41 in.*

20 000 - 30 000 €







280

Andy WARHOL

1928-1987

Christmas tree (small) – circa 1954

Technique mixte sur papier
 Tampons de la Succession Andy Warhol
 et de la Fondation pour les Arts
 Visuels d'Andy Warhol et annoté
 au dos « AR 418.017 »
 36,30 × 14,50 cm

*Mixed media on paper; stamps
 of the Andy Warhol Estate and of the
 Andy Warhol Foundation for the Visual
 Arts and inscribed on the reverse;
 14,29 × 5,71 in.*

10 000 - 15 000 €

281

ARMAN

1928-2005

Pyraviole – 1983

Violon en bronze découpé
 Signé et numéroté en bas « Arman, HC 2/2 »
 Edition de 8 exemplaires + 2 EA + 2 HC
 Fonte Bocquel
 59 × 38 × 22 cm

Provenance :

Collection particulière, France
 Vente, Paris, Artcurial,
 7 décembre 2004, lot 329
 Acquis au cours de cette vente
 par l'actuel propriétaire

Expositions :

Lund, Konsthall, *Arman*, juin-août 1989,
 reproduit en couleur p. 51

Cette œuvre est enregistrée dans les
 Archives de Madame Denyse Durand-Ruel
 sous le n°3062.

Cette œuvre est enregistrée dans les
 Archives Arman sous le n°APA#8202.83.023.

*Sliced bronze violin; signed and
 numbered lower; Bocquel foundry;
 23,23 × 15 × 8,66 in.*

15 000 - 20 000 €





282

Eduardo ARROYO

1937-2018

Troisième mouvement pour un après-midi triste au canal du Rove – 1987

Huile sur toile

Signée et datée en bas au centre

« Arroyo, 87 »

150 x 150 cm.

Provenance :

Vente, Paris, Etude Briest,

4 novembre 1992, lot 73

A l'actuel propriétaire
par cessions successives

Expositions :

Marseille, Musée Cantini, *Eduardo Arroyo :*

Berlin-Tanger-Marseille, février-avril

1988, reproduit en couleur sous le n°53, p.60

Exposition itinérante : Belfort, Musée

d'Art et d'Histoire, mai-juillet 1988

Bibliographie :

F. Calvo Serraller, *Eduardo Arroyo*,

Editions Ediarte, Madrid, 1991,

reproduit sous le n°199, p.228

*Oil on canvas; signed and dated
lower centre; 59 x 59 in.*

12 000 - 15 000 €

283

Kenneth ARMITAGE

1916-2002

Two seated figures – 1957-89

Bronze à patine brune
Signé des initiales, daté et numéroté
au dos « KA, 57/89, 1/8 B »
24,50 × 31 × 14 cm

Provenance :

Galerie Artcurial, Paris
Acquis directement auprès de cette
dernière par l'actuel propriétaire

*Bronze with brown patina;
signed with the initials, dated and
numbered on the reverse;
9,65 × 12,20 × 5,51 in.*

25 000 - 35 000 €





284

Roberto MATTA

1911-2002

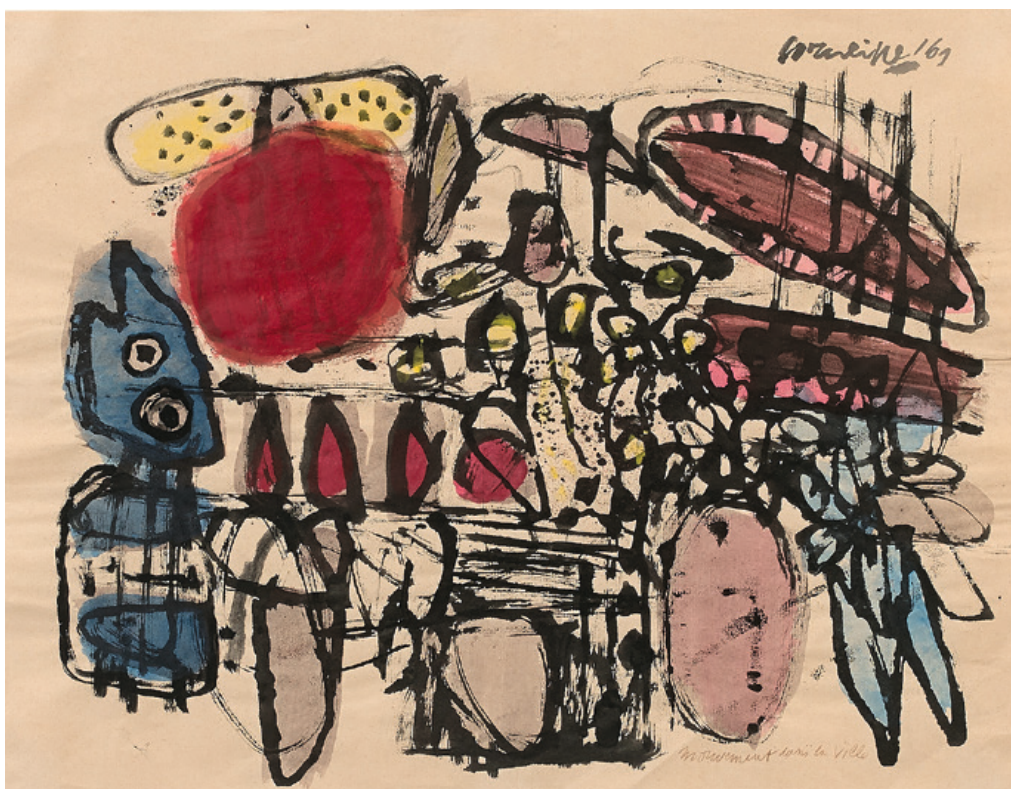
Sans titre

Pastel gras et fusain sur papier
marouflé sur toile
Signé en bas à gauche « matta »
76 x 73 cm

Un certificat à la charge
de l'acquéreur pourra être délivré par
Monsieur Ramuntcho Matta.

*Oil pastel and charcoal on paper laid
down on canvas; signed lower left;
30 x 28,74 in.*

8 000 - 12 000 €



285

285

CORNEILLE

1922-2010

Mouvement dans la ville – 1961

Technique mixte sur papier
Signé et daté en haut à droite
« Corneille, 61 », titré en bas
à droite « mouvement dans la ville »
43,50 × 56 cm

Provenance :

Galleria San Carlo, Milan
Collection particulière, France

*Mixed media on paper; signed and dated
upper right, titled lower right;
17,13 × 22 in.*

5 000 - 7 000 €

286

Michel MACRÉAU

1935-1995

Sans titre – 1964

Technique mixte sur papier
Signé et daté à droite vers le centre
« Macréau, 64 »
105 × 75 cm

Provenance :

Galerie Ceres Franco, Paris
Galerie-T, Haarlem
Collection particulière, Pays-Bas

Nous remercions Madame Claudie Macréau
pour les informations qu'elle nous a
aimablement communiquées.

*Mixed media on paper; signed and dated
right centre; 41,33 × 29,52 in.*

12 000 - 15 000 €



Robert COMBAS

Né en 1957

Sans titre – 1984

Acrylique sur papier
Signé et daté en bas à droite
« Combas, 84 »
98 × 69 cm

Provenance :

Galerie Beaubourg, Paris
Vente, Paris, Etude Briest,
17 mars 1992, lot 106
Acquis au cours de cette vente
par l'actuel propriétaire

Cette œuvre est enregistrée dans les
Archives de l'artiste sous le n°8203.

*Acrylic on paper; signed and dated
lower right ; 38,58 × 27,17 in.*

15 000 - 20 000 €



288

DADO

1933-2010

Sans titre – 1965

Huile sur toile
Signée et datée en bas à droite
« Dado, 65 »
161,5 × 130 cm

Provenance :
Collection particulière, Paris

L'authenticité de cette œuvre a été
confirmée par la famille de l'artiste.

*Oil on canvas; signed and dated
lower right; 63,58 × 51,18 in.*

12 000 - 18 000 €



289

DADO

1933-2010

Sans titre – 1959

Encre sur papier
Signé et daté en bas à droite
« Dado, 59 »
62,50 × 49 cm

Provenance :
Collection particulière, France

L'authenticité de cette œuvre a été
confirmée par la famille de l'artiste.

*Ink on paper; signed and dated
lower right; 24,61 × 19,29 in.*

2 000 - 3 000 €

290

Pierre BETTENCOURT

1917-2006

Le fils prodigue – 1990

Technique mixte et collage sur panneau
Signé des initiales, daté et titré
au dos « P.B., 1990, le fils prodigue »
110 × 123 cm

Provenance :
Collection de l'artiste
A l'actuel propriétaire par descendance

Bibliographie :
Cette œuvre sera incluse dans le
Catalogue Raisonné de l'Œuvre de
l'artiste, actuellement en préparation.

*Mixed media and collage on panel;
signed with the initials, dated and
titled on the reverse; 43,30 × 48,42 in.*

4 000 - 6 000 €



289



291

Robert COMBAS

Né en 1957

La coupe de fruits – 1985

Acrylique sur toile
Signée et datée en bas à droite
« Combas, 85 »
151 × 114 cm

Provenance :
Collection particulière, Nice

*Acrylic on canvas; signed and dated
lower right; 59,45 × 44,88 in.*

18 000 - 25 000 €



Peter KLASEN

Né en 1935

**Manette/fond rouge,
CGH frein isolé – 1990**

Acrylique et néon sur toile
Signée, datée et titrée au dos
« Klasen, Manette / Fond Rouge
CGH Frein Isolé, 1990 »
162 × 130 cm

Provenance :

Collection particulière, France

Bibliographie :

A. Jouffroy, *Klasen*, Editions de
La Différence, Paris, 1993, p.317,
reproduit en couleur p.255 (date
erronée)

Un certificat de l'artiste
sera remis à l'acquéreur.

*Acrylic and neon light on canvas;
signed, dated and titled on the reverse;
63,78 × 51,18 in.*

12 000 - 15 000 €





293

Raymond HAINS

1926 - 2005

Saffa – 1971

Acrylique sur bois et papier de verre
Signé, daté et titré au dos « Raymond
Hains, Saffa, 1971 »
99 × 42 × 9 cm

Provenance :
Collection particulière, France

*Acrylic on wood and sandpaper; signed,
dated and titled on the reverse;
39 × 16,53 × 3,54 in.*

20 000 - 30 000 €

Peter KLASSEN

Né en 1935

**Dialogue no. 1,
Avant-programme – 1997**

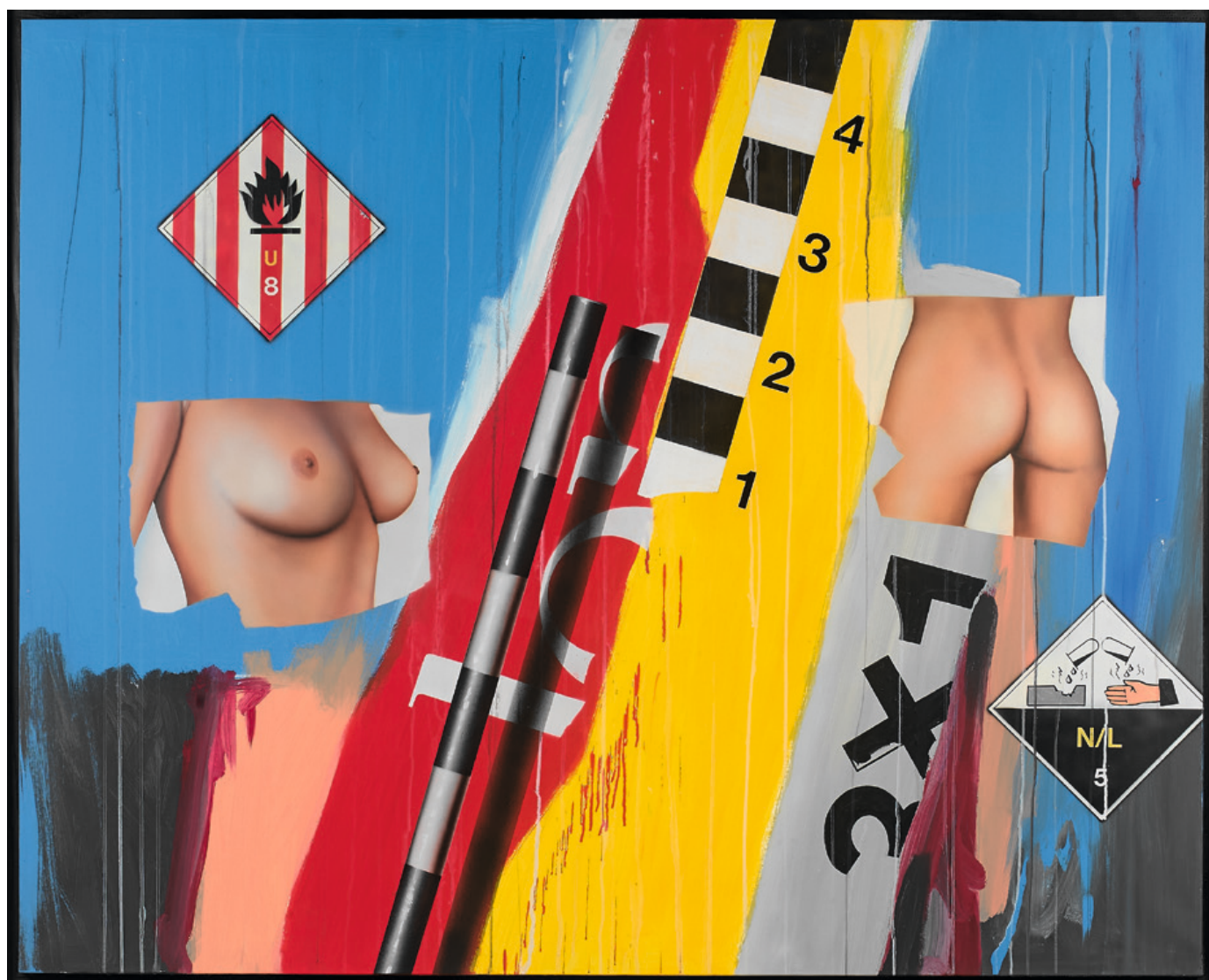
Acrylique sur toile

Signée, datée et titrée au dos « Klasen,
Dialogue No.1 Avant-Programme, 1997 »
130 × 160 cm**Provenance :**

Collection particulière, France

Expositions :Lille, Tri Postal, *Peter Klasen 1959-2009*, octobre 2009, reproduit p.216
Perpignan, Couvent des Minimes, *Peter Klasen : La ville comme objet de désir*, novembre 2011, reproduit p.75Un certificat de l'artiste
sera remis à l'acquéreur.*Acrylic on canvas; signed, dated and
titled on the reverse; 51,18 × 63 in.*

10 000 - 15 000 €





295

Peter KLASSEN

Né en 1935

Fragments K/6, Inflammable – 1997

Acrylique, câbles, bois et métal
sur toile

Signée, datée et titrée au dos

« Fragments K/6, Inflammable, 1997 »

200 × 180 cm

Provenance :

Collection particulière, France

Un certificat de l'artiste
sera remis à l'acquéreur.

*Acrylic, cables, wood and metal
on canvas; signed, dated and titled
on the reverse; 78,74 × 70,87 in.*

15 000 - 25 000 €

Gérard SCHLOSSER

Né en 1931

On y sera à minuit *ou*

On n'y sera jamais à minuit – 1974

Acrylique sur toile sablée

Signée, datée et titrée au dos

« G. Schlosser, mars 74, On y sera à minuit »

150 × 150 cm

Provenance :

Galerie Beaubourg, Paris

Collection particulière, France

Vente, Versailles, Etude Perrin-Royère-

Lajeunesse, 16 novembre 1986, lot 53

Acquis au cours de cette vente

par l'actuel propriétaire

Expositions :

La Seyne-sur-Mer, Villa Tamaris,

Schlosser, janvier-mars 1999, reproduit

en couleur p.11

Montélimar, Musée d'Art Contemporain

Saint-Martin, *Figuration(s)*, juin-

octobre 2012, reproduit en couleur p.62

Sens, Palais Synodal - Musée de Sens,

Gérard Schlosser, *rétrospective 1957-*

2013, juin-septembre 2013, reproduit en

couleur sous le n°23, p.59

Exposition itinérante : Dole, Musée des

Beaux-Arts, septembre 2013-janvier 2014

Bibliographie :L'Automobile Magazine n° 444, juin 1983,
reproduit en couleur p.15A. Jouffroy, *Gérard Schlosser*, Editions

Frédéric Loeb, Paris, 1993, reproduit

en noir et blanc pp.107 & 233

G. Schlosser & P. Huart-Cholley, *Gérard**Schlosser, Catalogue Raisonné, L'Œuvre**Peint 1948-2019 & Monographie*, Editions

Mare et Martin, Paris, 2020, reproduit

en couleur sous le n° 213, p.79 et p.68

de la Monographie

Nous remercions Madame

Pearl Huart-Cholley pour les informations

qu'elle nous a aimablement communiquées.

*Acrylic and sand on canvas; signed,**dated and titled on the reverse;**59 × 59 in.*

18 000 - 25 000 €





297

Balthasar BRUKHARD

1944-2010

Sevilla – 2007

Tirage argentique
contrecollé sur aluminium

Edition de 7 exemplaires

197 × 120 cm

Provenance :

Galerie Piero Sparta, Chagny

Acquis directement auprès de cette
dernière par l'actuel propriétaire

*Gelatin silver print laid on aluminium;
edition of 7; 77,56 × 47,24 in.*

7 000 - 9 000 €

Helmut NEWTON

1920-2004

Violetta Sanchez, Paris – 1979

Tirage argentique réalisé en 1984
 Signé au dos « Helmut Newton »
 Dimensions de la photo : 36 × 24 cm
 Dimensions de la feuille : 40 × 30,5 cm

Provenance :

Collection particulière, France
 (acquis directement auprès de l'artiste)
 Vente, Paris, Artcurial,
 29 juin 2015, lot 30
 Acquis au cours de cette vente par
 l'actuel propriétaire

Bibliographie sélective :

Helmut Newton, Private Property,
 Editions Schirmer Visual Library, 1990,
 reproduit p.10
 (un exemplaire similaire)

*Gelatin silver print; printed in 1984;
 signed on the reverse ; dimensions of
 the photo: 14,17 × 9,45 in.,
 dimensions of the sheet: 15,74 × 12 in.*

8 000 - 12 000 €

**Helmut NEWTON**

1920-2004

Rita S., 4, rue Aubriot, Paris – 1971

Tirage argentique réalisé en 1976
 Signé, daté, titré et numéro de négatif
 au dos sur une étiquette « 146/25, 4,
 Rue Aubriot, Paris, 1971, Rita S., 1976,
 Helmut Newton »
 Tampon au dos « Copyright, Helmut
 Newton, Paris, France »
 Dimensions de la photo : 34 × 23,50 cm
 Dimensions de la feuille : 40 × 30,5 cm

Provenance :

Collection particulière, France
 (acquis directement auprès de l'artiste)
 Vente, Paris, Artcurial, 29 juin 2015,
 lot 31
 Acquis au cours de cette vente par
 l'actuel propriétaire

Bibliographie :

Helmut Newton, White Women, Editions
 Schirmer/Mosel, Munich, 1992, reproduit
 p.81 (un exemplaire similaire)

*Gelatin silver print; printed in 1976;
 signed, dated and titled on a label on
 the reverse; dimensions of the photo:
 13,39 × 9,25 in., dimensions of the
 sheet: 15,74 × 12 in.*

8 000 - 12 000 €



Ensemble de 8 œuvres de Pierre Klossowski

Lots 300 à 307

Fr

« Les dieux ont enseigné aux hommes à se contempler eux-mêmes dans le spectacle comme les dieux se contemplent eux-mêmes dans l'imagination des hommes. » Dans son essai philosophique *Le bain de Diane* (mis en scène par Simone Benmussa au Théâtre du Rond-Point en 1986, avec la voix enregistrée de l'auteur), le romancier, essayiste et peintre français, Pierre Klossowski décrit ce qu'il pratiquera lui-même en tant que dessinateur. En effet, la discipline du dessin scande sa carrière, plus particulièrement à partir des années 1980 où elle devient son mode d'expression privilégié. Klossowski, frère aîné du peintre Balthus, se consacre précisément à l'observation du spectacle de l'homme dans la formulation de ses propres vices et fantasmes.

Le thème de Diane et Actéon abordé dans l'ouvrage précédemment cité se glisse dans de nombreux dessins, notamment ici dans cette mine de plomb sur papier datant de 1957, un an après la rédaction

de l'essai. On y voit les jeux de la déesse Diane surprise prenant son bain, par Actéon qu'elle transforme alors en cerf. Largement traitée dans l'histoire de l'art (du Titien à Gérard Garouste), la légende est abordée ici sous un angle explicitement érotique alors que dans l'œuvre *Nec nos videamus labra Dianae* (1970), Klossowski choisit d'évoquer le mythe en le cryptant davantage. Le titre en latin (« Et personne ne peut voir les lèvres secrètes du sexe de Diane ») développe une réflexion sur l'incarnation subtile de la déesse d'un corps érotique imaginé par Actéon.

Parmi les huit dessins présentés, les deux œuvres qui évoquent plus frontalement l'idée du spectacle s'intitulent *Vittorio offrant Roberte à son neveu* (1979), dont le décor est celui d'un chapiteau, et *Gulliver marchandant Roberte* (1988). Ce sont les seules œuvres où plus de deux personnages entrent en scène, donnant la mesure de l'opération. Aux crayons de couleur sur papier, elles érigent Roberte, inspirée de son épouse Denise, en personnage

En

“The gods taught men to look at themselves in theatrical performances the way that the gods look at themselves in the imagination of men.” In his philosophical essay *Le bain de Diane* (Diana at her bath) (directed by Simone Benmussa at the Théâtre du Rond-Point in 1986, with the recorded voice of the author), the French novelist, essayist, and painter, Pierre Klossowski described what he would do himself as an artist. Effectively, the subject of drawing would punctuate his career, more specifically as of the 1980s, when it would become his favoured means of expression. Klossowski, the older brother of the painter Balthus, devoted himself specifically to the spectacle of man carrying out his own vices and fantasies.

The theme of Diane and Actaeon addressed in the aforementioned work appears in many drawings, in particular here in this graphite on paper

dated 1957, a year after the essay was written. We see the playfulness of the goddess Diane caught taking her bath by Actaeon whom she changed into a stag. Extensively addressed in the history of art (from Titian to Gerard Garouste), the myth is dealt with here from an explicitly erotic point of view, whilst in the work *Nec nos videamus labra Dianae* (1970), Klossowski chose to allude to the myth more cryptically. The title in Latin (“And nobody may see Diana's secret labia”) brings thought on the subtle incarnation by the goddess of an erotic body imaged by Actaeon.

Among the eight drawings presented here, the two works that most clearly bring to mind the show are called *Vittorio offrant Roberte à son neveu* (1979), which is set in a marquee, and *Gulliver marchandant Roberte* (1988). These are the only works presenting more than two people, thus showing the extent of the operation. In coloured pencils on

principal, au sein d'une fiction sado-philosophique dans laquelle l'objet de désir, nu, est négocié ou offert en cadeau.

Dans *Gulliver marchandant Roberte*, un petit personnage se glisse à la table des négociations, arbitre ultime de cet échange. On retrouve ce travail sur l'échelle dans Sade écoutant sa *Juliette lui lire les prophéties du vice* (1972) où le petit marquis, accoudé contre les jambes de son anti-héroïne occupant la majeure partie de l'espace, se fait conter les subversions de sa propre plume.

L'allusion à Sade est également présente dans *Esquisse pour Sade méditant la mort de Justine*, esquisse au verso de *Oh temps suspends ton vol* ou *Le grand maître implorant le jeune Ogier*. Ici, Klossowski mêle deux histoires, celle de l'immorale Justine et du chevalier danois Ogier qui se retourne contre son maître Charlemagne. Il s'agit donc de croiser les références et de réécrire, par le dessin, les destinées de ces personnages.

Ainsi encore, dans *Lucrèce et Tarquin*, Klossowski interprète le viol de Lucrèce par Sextus

et la violente, menace de la poignarder si elle ne cède pas à ses avances. La composition aux crayons de couleur met l'accent sur la nudité et la pose lascive du personnage maintenue prisonnière par des liens et la poigne de son bourreau.

Enfin, dans *Le baphomet au moment voulu I* (1972), Klossowski fait référence à l'idole des chevaliers de l'Ordre du Temple. A la laideur notoire, il est ici représenté allongé, une jeune femme à ses côtés, et un sablier mesurant le temps qu'elle semble opiner à lui consacrer.

La thématique de la transformation, du passage d'une réalité à l'imagination de cette réalité fantasmée constitue une clé de lecture majeure de l'œuvre de Klossowski qui utilise les sources mythologiques ou littéraires (Sade, Dumas, Bataille ou Apollinaire comptent parmi son corpus) pour étayer son propos à travers une imagerie érotique des plus délicées et précises.

paper, the main character is Roberte, inspired by Klossowski's wife Denise, in a sado-philosophical fiction in which the naked object of desire is negotiated or given as a gift.

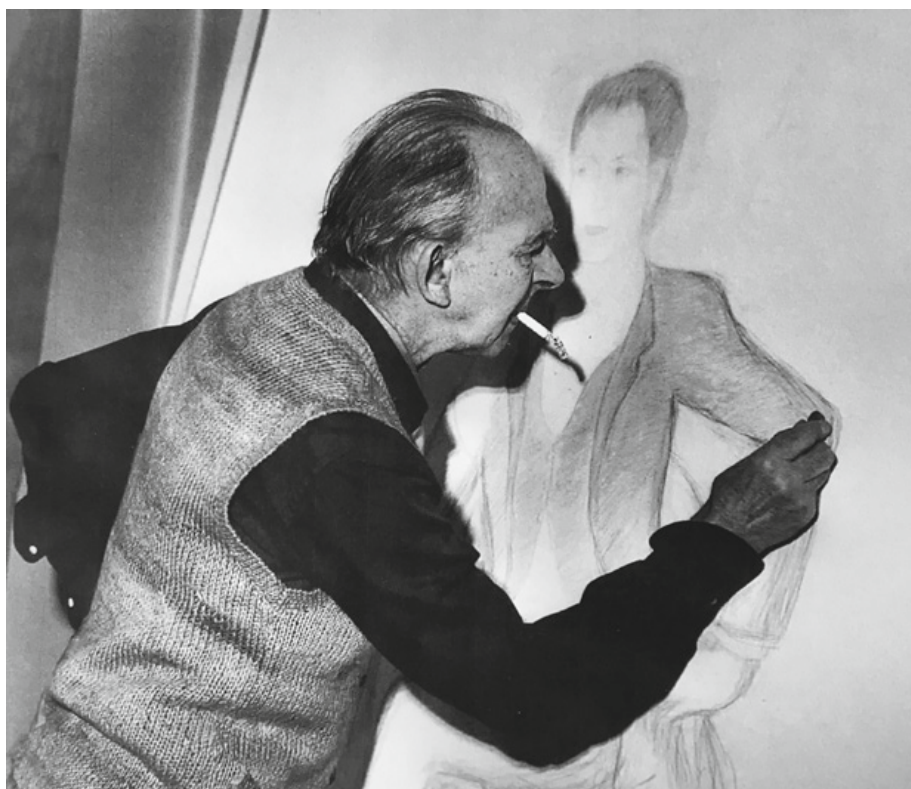
In *Gulliver marchandant Roberte*, a small character comes to join the negotiations. He is the final judge in this exchange. We also see this work on scale in *Sade écoutant sa Juliette lui lire les prophéties du vice* (1972) where the little marquis is propped up on his elbows against the legs of his anti-heroine, occupying most of the space, as she talks to him of the subversive nature of his writings.

The allusion to Sade is also present in *Esquisse pour Sade méditant la mort de Justine*, a sketch on the back of *Oh temps suspends ton vol* or *Le grand maître implorant le jeune Ogier*. Here, Klossowski mingles two stories, that of the immoral Justine and the Danish horseman Ogier who turned against his master, Charlemagne. The aim here is to cross-reference and rewrite, in drawing, the characters' destinies.

Thus, again, in *Lucrèce et Tarquin*, Klossowski portrays the rape of Lucretia by Sextus and assaults her, threats to stab her if she did not yield to his advances. The coloured pencil composition accentuates the nudity and the lascivious position of the character who is bound and held captive in the grasp of her tormentor.

Finally, in *Le baphomet au moment voulu I* (1972), Klossowski refers to the idol of the Knights Templar. Notoriously ugly, he is seen here, lying alongside a young woman as an hourglass measures the time that she seems to consent to devote to him.

The theme of transformation, the passing from reality to imagination of this fantasised reality is a major key to understanding the works by Klossowski who drew on mythology and literature (Sade, Dumas, Bataille, and Apollinaire are among those he referred to) to support his message using insightful and precise erotic imagery.



Pierre Klossowski travaillant sur une œuvre

© DR

300

Pierre KLOSSOWSKI

1903-2001

Diane et Actéon II – 1957

Mine de plomb sur papier
Signé et daté en bas à droite
« Pierre Klossowski, 1957 »
Porte une étiquette du
Ludwig Museum de Koblenz au dos
125 × 75 cm

Provenance :

Galerie Beaubourg, Paris & Vence
Collection Marianne et Pierre Nahon
Collection particulière, Paris

Expositions :

Milan, Galleria Schwarz,
Pierre Klossowski, avril 1970
Marseille, Musée Cantini, *Klossowski*,
décembre 1980-janvier 1981
Paris, Centre National des Arts
Plastiques, *Pierre Klossowski*,
octobre-novembre 1990, reproduit
en noir et blanc p.208
Vienne, Wiener Secession,
Pierre Klossowski, mai-juillet 1995
Genève, Musée d'Art et d'Histoire,
Pierre Klossowski - Anima, octobre
1995-janvier 1996

Bibliographie :

B. Lamarche-Vadel, *Klossowski - L'énoncé
dénoncé*, Marval/Galerie Beaubourg,
Paris, 1985, reproduit en noir et blanc
p.42
J. Henric, *Pierre Klossowski*,
Editions Adam Biro, Paris, 1989,
reproduit en noir et blanc pp.28 & 141
Site web du Catalogue Raisoné de
l'artiste, reproduit p.6 sur
www.pierre-klossowski.fr

Nous remercions Monsieur Jean-Charles
Tison pour les informations qu'il nous
a aimablement communiquées.

*Pencil on paper; signed and dated
lower right; 49,21 × 29,53 in.*

30 000 - 40 000 €





301

Pierre KLOSSOWSKI

1903-2001

Sade écoutant sa Juliette lui lire « Les prospérités du vice » – 1972

Mine de plomb et crayon de couleur
sur papier
Signé et daté en bas à droite « Pierre
Klossowski, avril MCMLXXII »
75 × 108 cm

Provenance :

Collection Suzanne et Selman Selvi,
Genève
Galerie Seroussi, Paris
Collection particulière, Paris

Expositions :

Genève, Galerie D. Benador,
Pierre Klossowski, crayons de couleur,
novembre-décembre 1972
Paris, Centre National des Arts
Plastiques, *Pierre Klossowski*,
octobre-novembre 1990, reproduit
en noir et blanc p.217
Genève, Musée d'Art et d'Histoire,
Pierre Klossowski - Anima,

octobre 1995-janvier 1996
Bruxelles, Musée d'Ixelles,
Pierre Klossowski, février-avril 1996
Zürich, Kunsthaus, *Sade Surreal*,
novembre 2001-mars 2002
Londres, Whitechapel Gallery, *Pierre
Klossowski*, septembre-novembre 2006
Exposition itinérante : Cologne, Ludwig
Museum, décembre 2006-mars 2007; Paris,
Centre Pompidou, avril-juin 2007

Bibliographie :

J. Henric, *Pierre Klossowski*,
Editions Adam Biro, Paris, 1989,
reproduit en noir et blanc pp.52 & 147
Site web du Catalogue Raisonné de
l'artiste, reproduit p.10 sur
www.pierre-klossowski.fr

Nous remercions Monsieur Jean-Charles
Tison pour les informations qu'il nous
a aimablement communiquées.

*Pencil and coloured pencil on paper;
signed and dated lower right;
29,53 × 42,52 in.*

20 000 - 30 000 €

302

Pierre KLOSSOWSKI

1903-2001

**Le baphomet au moment voulu I
1972**

Mine de plomb sur papier
Signé et daté en bas à droite
« Pierre Klossowski, Jan LXXII »
75 × 108 cm

Provenance :

Don de l'artiste à Monsieur
Jean Demélier, 1979
Galerie de France, Paris
Acquis directement auprès
de cette dernière par
l'actuel propriétaire en 2002

Expositions :

Paris, Centre National des Arts
Plastiques, *Pierre Klossowski*,
octobre-novembre 1990, reproduit
en noir et blanc p.216

Bibliographie :

Site web du Catalogue Raisonné de
l'artiste, reproduit p.10 sur
www.pierre-klossowski.fr

Nous remercions Monsieur Jean-Charles
Tison pour les informations qu'il nous
a aimablement communiquées.

Un certificat de la Galerie de France
sera remis à l'acquéreur.

*Pencil on paper; signed and dated
lower right; 29,53 × 42,52 in.*

20 000 - 25 000 €



303

Pierre KLOSSOWSKI

1903-2001

**Vittorio offrant Roberte à son neveu
1979**

Crayons de couleur sur papier
Signé et daté en bas à droite
« Pierre Klossowski, LXXIX »
192 × 129 cm

Provenance :

Galerie Lelong, Zürich
Galerie Maeght Lelong, Paris
Collection particulière, Paris

Expositions :

Anvers, Lens Fine Art, *Pierre Klossowski, dessins de 1977 à 1980*, février-mars 1980
Berne, Kunsthalle, *Pierre Klossowski*, juin-août 1981
Nice, Musée des Beaux-Arts Jules Chéret, *Pierre Klossowski*, juillet-août 1982
Zürich, Galerie Maeght Lelong, *Pierre Klossowski œuvres récentes*, novembre 1983
Paris, Galerie Maeght Lelong, *Pierre Klossowski œuvres récentes*, mai-juin 1984
Zürich, Galerie Lelong, *Pierre Klossowski, compositions 1978-1988*, mars-avril 1988
Paris, Centre National des Arts Plastiques, *Pierre Klossowski*, octobre-novembre 1990, reproduit en noir et blanc p. 233
Londres, Whitechapel Gallery, *Pierre Klossowski*, septembre-novembre 2006
Exposition itinérante : Cologne, Ludwig Museum, décembre 2006-mars 2007; Paris, Centre Pompidou, avril-juin 2007

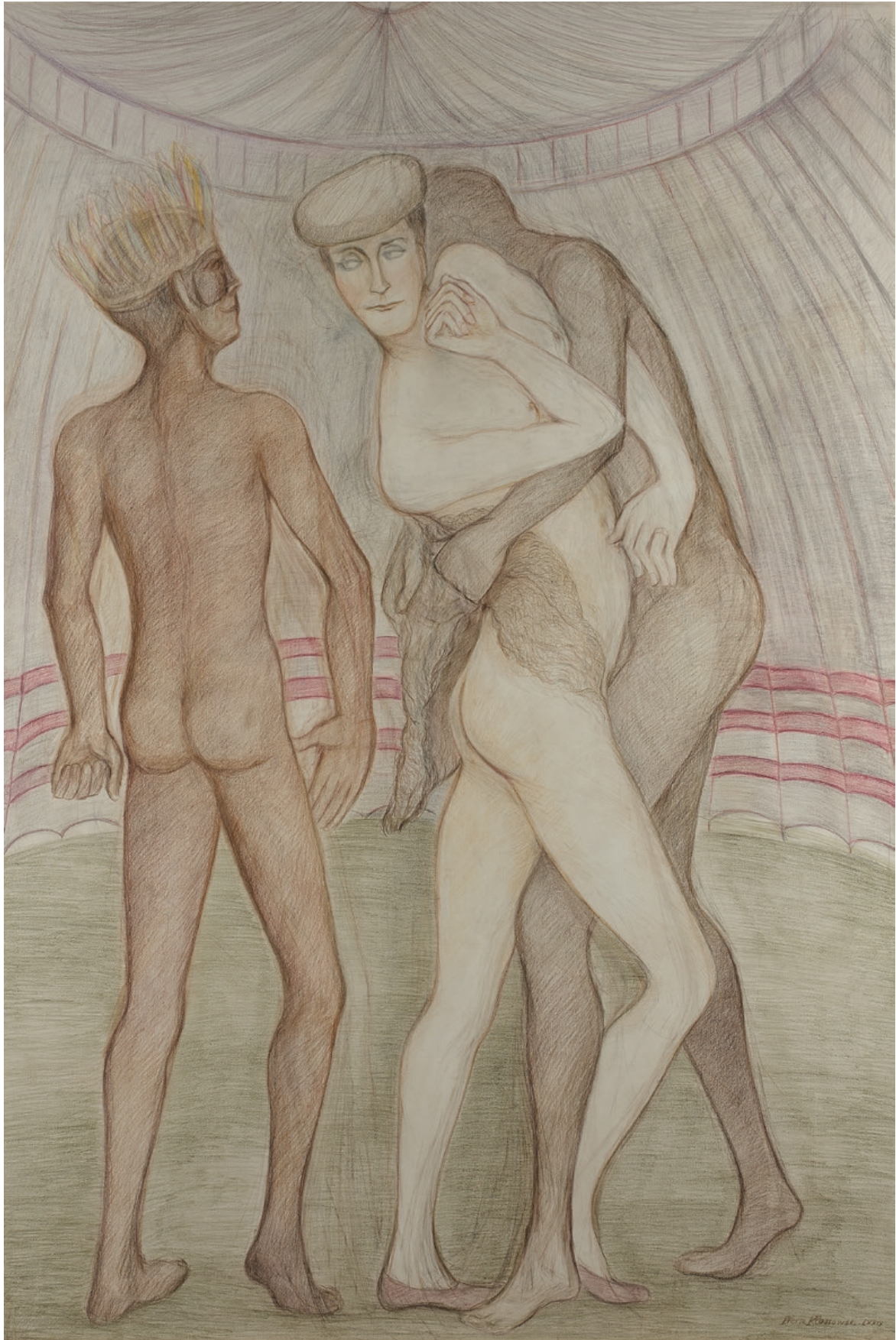
Bibliographie :

B. Lamarche-Vadel, *Klossowski - L'énoncé dénoncé*, Marval/Galerie Beaubourg, Paris, 1985, reproduit en noir et blanc p.90
J. Henric, *Pierre Klossowski*, Editions Adam Biro, Paris, 1989, reproduit en couleur p. 115 et en noir et blanc p.155
Site web du Catalogue Raisoné de l'artiste, reproduit p.21 sur www.pierre-klossowski.fr

Nous remercions Monsieur Jean-Charles Tison pour les informations qu'il nous a aimablement communiquées.

Coloured pencil on paper; signed and dated lower right; 75,59 × 50,79 in.

40 000 - 60 000 €



304

Pierre KLOSSOWSKI

1903-2001

Nec nos videamus labra Dianae – 1970

Mine de plomb sur papier
Signé et daté en bas à droite
« Pierre Klossowski, Juin LXX »
105 × 75 cm

Provenance :

Collection Dado, Hérouval
Galerie Rachlin Lemarié, Paris
Collection particulière, Paris

Expositions :

Paris, Galerie Petit, *Pierre Klossowski*,
dessins à la mine de plomb,

décembre 1971-janvier 1972
Paris, Centre National des Arts
Plastiques, *Pierre Klossowski*,
octobre-novembre 1990, reproduit
en noir et blanc p.213

Bibliographie :

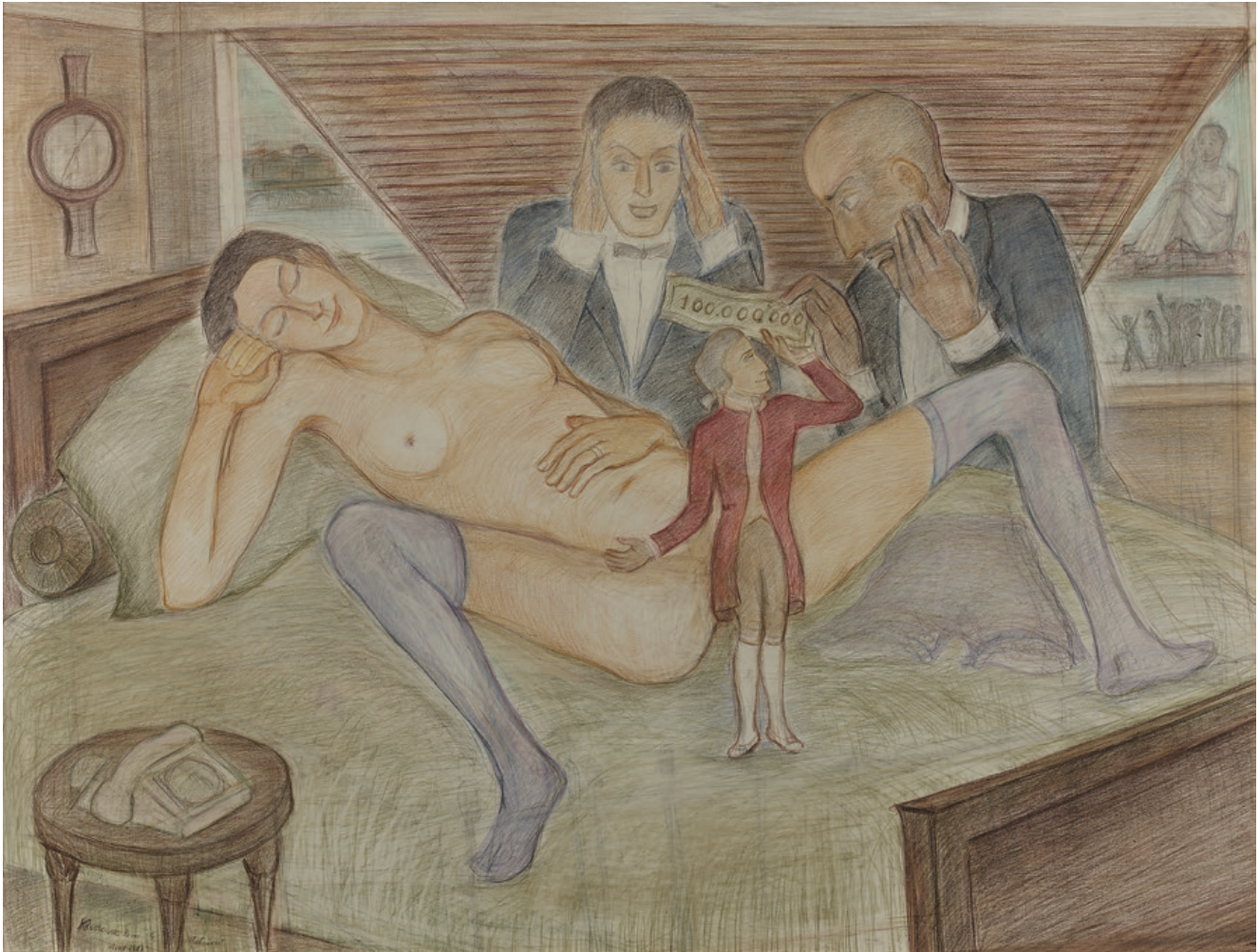
Site web du Catalogue Raisonné de
l'artiste, reproduit p.8 sur
www.pierre-klossowski.fr

Nous remercions Monsieur Jean-Charles
Tison pour les informations qu'il nous
a aimablement communiquées.

*Pencil on paper; signed and dated
lower right; 41,34 × 29,53 in.*

12 000 - 15 000 €





305

Pierre KLOSSOWSKI

1903-2001

Gulliver marchandant Roberte – 1988

Crayons de couleur sur papier
Signé, daté et annoté en bas à gauche
« Klossowski Pierre, le Maladroit,
Avril 1988 »
124 x 164 cm

Provenance :

Galerie Beaubourg, Paris & Vence
Collection Marianne et Pierre Nahon
Collection particulière, Paris

Expositions :

Paris, Centre National des Arts
Plastiques, *Pierre Klossowski*, octobre-
novembre 1990, reproduit en noir et
blanc p. 250
Londres, Whitechapel Gallery, *Pierre*

Klossowski, septembre-novembre 2006
Exposition itinérante : Cologne, Ludwig
Museum, décembre 2006-mars 2007; Paris,
Centre Pompidou, avril-juin 2007

Bibliographie :

J. Henric, *Pierre Klossowski*, Editions
Adam Biro, Paris, 1989, reproduit en
couleur p.49 et en noir et blanc p.165
Site web du Catalogue Raisonné de
l'artiste, reproduit p.33 sur
www.pierre-klossowski.fr

Nous remercions Monsieur Jean-Charles
Tison pour les informations qu'il nous
a aimablement communiquées.

*Coloured pencil on paper; signed,
dated and inscribed lower left;
48,82 x 64,57 in.*

40 000 - 60 000 €



306

Pierre KLOSSOWSKI

1903-2001

Oh temps, suspends ton vol ou
Le grand maître implorant le jeune
Ogier – 1971

Esquisse pour Sade méditant
sur la mort de Justine (détail) – 1974

Mine de plomb sur papier (recto verso)
Signé et daté en haut à droite « Pierre
Klossowski, Août MCMLXXI », signé en bas
à droite « Pierre Klossowski »
107 x 75 cm

Provenance :

Galerie Rachlin Lemarié, Paris
Acquis directement auprès de cette
dernière par l'actuel propriétaire en
1999

Expositions :

Paris, Galerie Petit, *Pierre Klossowski,
dessins à la mine de plomb*, décembre
1971-janvier 1972

Paris, Centre National des Arts
Plastiques, *Pierre Klossowski*,
octobre-novembre 1990, reproduit
en noir et blanc pp.214 & 223
Paris, Galerie Rachlin Lemarié, *Pierre
Klossowski*, novembre-décembre 1997

Bibliographie :

J. Henric, *Pierre Klossowski*, Editions
Adam Biro, Paris, 1989, reproduit en
noir et blanc p.144 (un exemplaire
similaire plus grand de *Oh Temps*)
Site web du Catalogue Raisonné de
l'artiste, reproduit pp.9 & 14 sur
www.pierre-klossowski.fr

Nous remercions Monsieur Jean-Charles
Tison pour les informations qu'il nous
a aimablement communiquées.

*Pencil on paper (double sided);
signed and dated upper right,
signed lower right;
42,13 x 29,53 in.*

12 000 - 15 000 €

Pierre KLOSSOWSKI

1903-2001

Lucrèce et Tarquin – 1976

Crayons de couleur sur papier

Signé et daté en bas à droite

« Pierre Klossowski, Sept. MCMLXXVI »

159 × 137 cm

Provenance :

Galeria Ramis Barquet, New York

Galeria Ponce, Mexico

Collection Carlos Ponce, Mexico

Galerie Daniel Templon, Paris

Collection particulière, Paris

Expositions :

Anvers, Lens Fine Art,

Pierre Klossowski, mars-avril 1977

Anvers, Lens Fine Art,

Pierre Klossowski, dessins de 1977

à 1980, février-mars 1980

Paris, Centre National des Arts

Plastiques, *Pierre Klossowski*,

octobre-novembre 1990,

reproduit en noir et blanc p.227

New York, Zabriskie Gallery,

Pierre Klossowski, drawing,

octobre-novembre 2002

Paris, Centre Pompidou,

Pierre Klossowski, avril-juin 2007**Bibliographie :**B. Lamarche-Vadel, *Klossowski - L'énoncé**dénoncé*, Marval/Galerie Beaubourg, Paris,

1985, reproduit en noir et blanc p.81

J. Henric, *Pierre Klossowski*, Editions

Adam Biro, Paris, 1989, reproduit en

couleur p.47 et en noir et blanc p.150

Site web du Catalogue Raisonné de

l'artiste, reproduit p.18 sur

www.pierre-klossowski.fr

Nous remercions Monsieur Jean-Charles

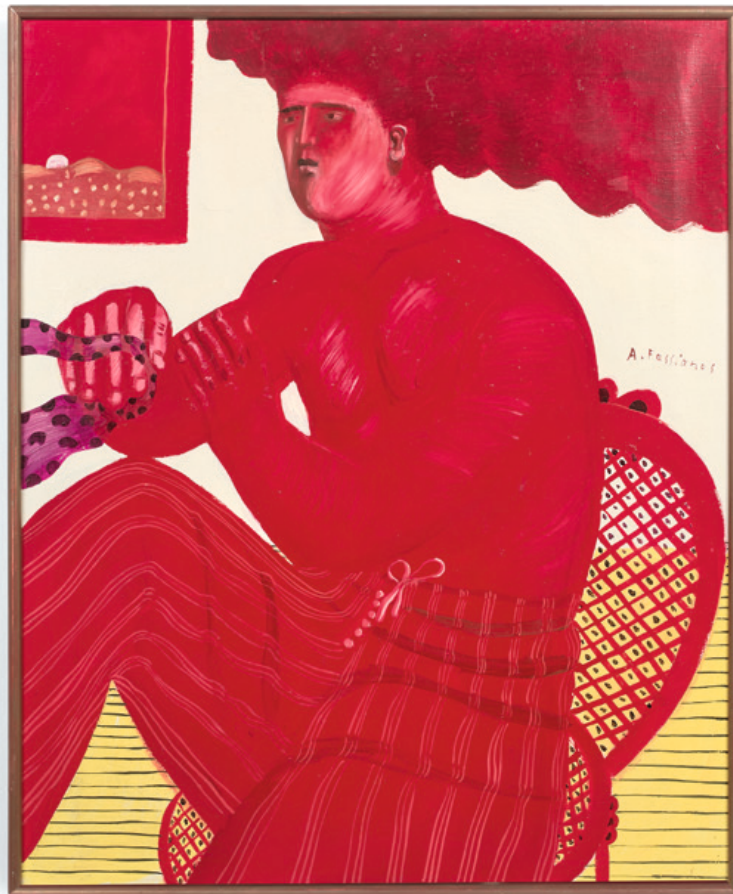
Tison pour les informations qu'il nous

a aimablement communiquées.

Coloured pencil on paper; signed and dated lower right; 62,60 × 54 in.

40 000 - 60 000 €





308

Alecos FASSIANOS

Né en 1935

Le foulard violet – 1972

Huile sur toile

Signée à droite au centre « A. Fassianos »,
contresignée, datée, titrée et annotée
au dos sur le châssis « 158, 1972,
Fassianos, Le Foulard Violet, 158 »
61 × 50 cm

Provenance :

Galerie Paul Facchetti, Paris
Collection particulière, Paris

*Oil on canvas; signed right centre,
signed again, dated, titled and
inscribed on the reverse on the
stretcher; 24 × 19,69 in.*

8 000 - 12 000 €

Philippe HIQUILY

1925-2013

Mimi patte en l'air – 1987

Bronze patiné

Signé en haut à droite du socle « Hiquily »

et numéroté au dos du socle « 3/3 »

Edition de 8 exemplaires + 1 EA + 3 HC

Fonte Bocquel

110 × 66 × 18,50 cm

Provenance :

Galerie Patrice Trigano, Paris

Acquis directement auprès de cette dernière par l'actuel propriétaire

Bibliographie :G. Marti, *Le sculpteur Hiquily doit son succès aux américains, Les nouvelles de Tahiti*, 10 mars 1990, reproduit en noir et blanc p. 14 (un exemplaire similaire)F. Jonquet, *Philippe Hiquily*, Editions du Cercle d'Art, Paris, 1992, reproduit en noir et blanc p.194 (un exemplaire similaire)P. Cabanne, *Hiquily. Bronzes et mobilier*, Editions de La Différence, Paris, 2005, reproduit en couleur (non paginé) (un exemplaire similaire)*Philippe Hiquily - Catalogue Raisonné 1948-2011, Volume 1*, Editions Loft, Paris, 2012, reproduit en couleur sous le n°417, p.297 (un exemplaire similaire)

L'authenticité de cette œuvre a été confirmée par le Comité Hiquily.

Un certificat à la charge de l'acquéreur pourra être délivré par le Comité Hiquily.

Patinated bronze; signed upper right of the base and numbered on the back of the base; Bocquel foundry; 43,31 × 26 × 7,28 in.

20 000 - 30 000 €





310

310

Jean-Baptiste SÉCHERET

Né en 1957

Sans titre – 1982

Huile sur toile

Signée et datée en bas à droite

« Sécheret, 1982 », contresignée au dos

« Jean-Baptiste Sécheret, 1982 »

81,50 × 130 cm

Provenance :

Collection particulière, Paris

*Oil on canvas; signed and dated
lower right, signed again and dated
on the reverse; 32,09 × 51,18 in.*

8 000 - 10 000 €

311

RU Xiaofan

Né en 1954

Marakasyapa – 2012

Huile sur toile

Signée et datée au dos

« Xiaofan, oct 2012 »

200 × 160 cm

Provenance :

Galerie R.X., Paris

Acquis directement auprès de cette
dernière par l'actuel propriétaire

*Oil on canvas; signed and dated
on the reverse; 78,74 × 63 in.*

5 000 - 7 000 €



Philippe HIQUILY

1925-2013

Marathonienne – 2004

Acier corten à patine rouille
Signé et numéroté en bas au dos
« Hiquily, EA 1/4 »
Edition de 8 exemplaires + 4 EA
Edité par J.M. Decrop & J.F. Roudillon
Hauteur : 500 cm

Expositions :

Vitry-sur-Seine, *L'art dans la ville - 100 oeuvres*, 1988, reproduit en noir et blanc, p.84 (un exemplaire similaire)

Bibliographie :

J-L. Epivent, *Profil Architecture Evolutive* n°54, *Philippe Hiquily, les chiquenaudes du destin*, janvier-février 1983, reproduit en couleur p.39 (un exemplaire similaire)
Chen Y-F, *Artist* n°112, *Hiquily, érotisme, mouvement et humour en sculptures*, septembre 1984, reproduit en noir et blanc p.170, (un exemplaire similaire)
F. Jonquet, *Hiquily*, Édition du Cercle d'Art, Paris, 1992, reproduit en couleur p. 126 (un exemplaire similaire)
Service Municipal de la Culture, *Une ville et ses œuvres, l'art monumental à Vitry*, Vitry-sur-Seine, 2000, reproduit en couleur, p.47 (un exemplaire similaire)
M. Vinot, *Philippe Hiquily - Catalogue Raisonné 1948-2011, Volume 1*, Editions Loft, Paris, 2012, reproduit en couleur sous le n°367, p.269 (un exemplaire similaire)

L'authenticité de cette œuvre a été confirmée par le Comité Hiquily.

Un certificat à la charge de l'acquéreur pourra être délivré par le Comité Hiquily.

Corten steel with rusted patina; signed and numbered lower on the reverse; edition of 8 + 4 AP; height: 196,85 in.

60 000 - 80 000 €







313

Shirley JAFFE

1923-2016

Sans titre – 1988

Gouache sur papier

Signé, daté et localisé en bas à droite

« Shirley Jaffe, Paris, 1988 »

64,50 × 50 cm

Provenance :

Collection particulière, Bruxelles

Un certificat de la Galerie Nathalie

Obadia sera remis à l'acquéreur.

Gouache on paper; signed, dated and located lower right; 25,39 × 19,69 in.

2 000 - 3 000 €

314

Friedensreich HUNDERTWASSER

1928-2000

**Gästebuch-Zeichnung
für Karl Hans Strauss – 1960**

Aquarelle sur papier

Signé et daté en bas à droite

« 1960, Hundertwasser »,

dédicacé en bas à gauche

« dem lieben Herrn Strauss »

29,30 × 19 cm

Provenance :

Collection particulière, Paris

Bibliographie :

Hundertwasser, Kestner-Gesellschaft,

Hanovre, 1964, p. 188 (non reproduit)

A. C. Fürst, Hundertwasser 1928-2000,

Catalogue Raisonné, Volume II, Cologne,

2002, reproduit pp. 470-471

Site web de la Fondation Hundertwasser,

reproduit en couleur sous

https://www.hundertwasser.com/en/paintings/578_gaestebuch-zeichnung_fuer_karl_hans_strauss_510

2002, reproduit pp. 470-471

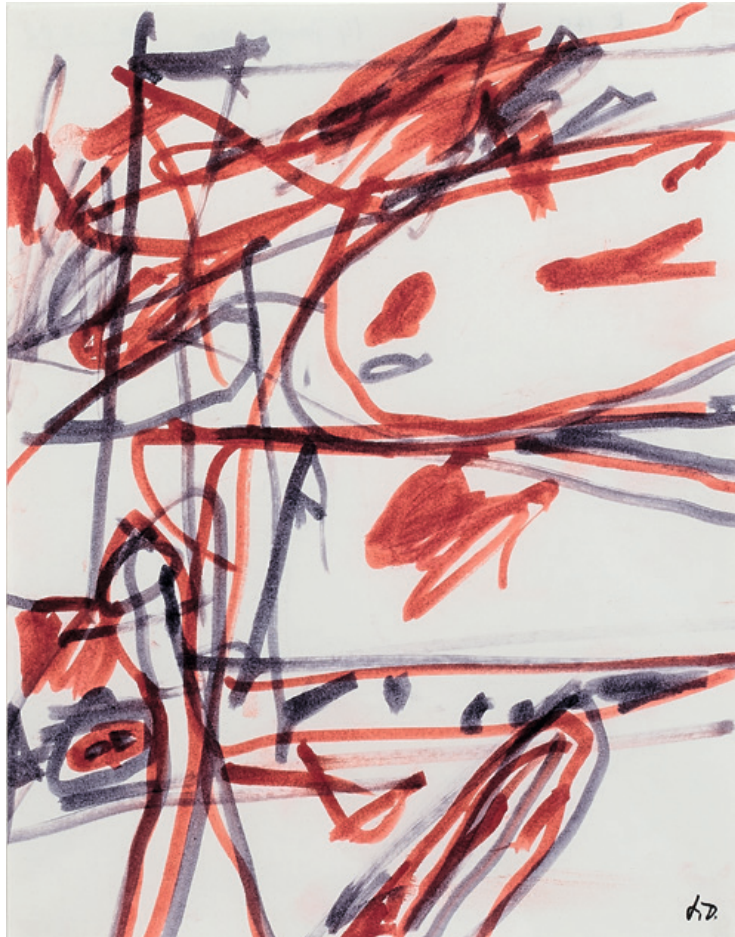
Cette œuvre a été réalisée à Paris en 1960.

Cette œuvre est enregistrée dans les Archives Hundertwasser sous le n°578.

Watercolour on paper; signed and dated lower right, dedicated lower left; 11,53 × 7,48 in.

3 000 - 5 000 €





315

Jean DUBUFFET

1901-1985

Image II (K149) – 1984

Feutre bleu et rouge sur papier à lettre
 Signé du cachet de l'artiste
 en bas à droite « J.D. »
 27 × 21 cm

Provenance :

Succession de l'artiste, France
 Galerie Jeanne-Bucher, Paris
 A l'actuel propriétaire
 par cessions successives

Bibliographie :

*Catalogue des Travaux de Jean Dubuffet,
 Derniers dessins (1983-1985),*

*fascicule XXXVIII, Editions de Minuit,
 Paris, 1991, reproduit en noir et blanc
 sous le n°239, p.71*

Ce dessin fait partie de la séries des
 « Images » qui se compose de 20 sujets
 réalisés entre le 10 janvier et le 1^{er}
 février 1984.
 Cette œuvre est datée du 14 janvier 1984.

Nous remercions la Fondation Dubuffet
 pour les informations qu'elle nous a
 aimablement communiquées.

*Blue and red felt-tip pen on writing
 paper; signed with the artist's stamp
 lower right; 10,62 × 8,26 in.*

8 000 - 12 000 €

316

Sam FRANCIS

1923-1994

SF87-174 – 1987

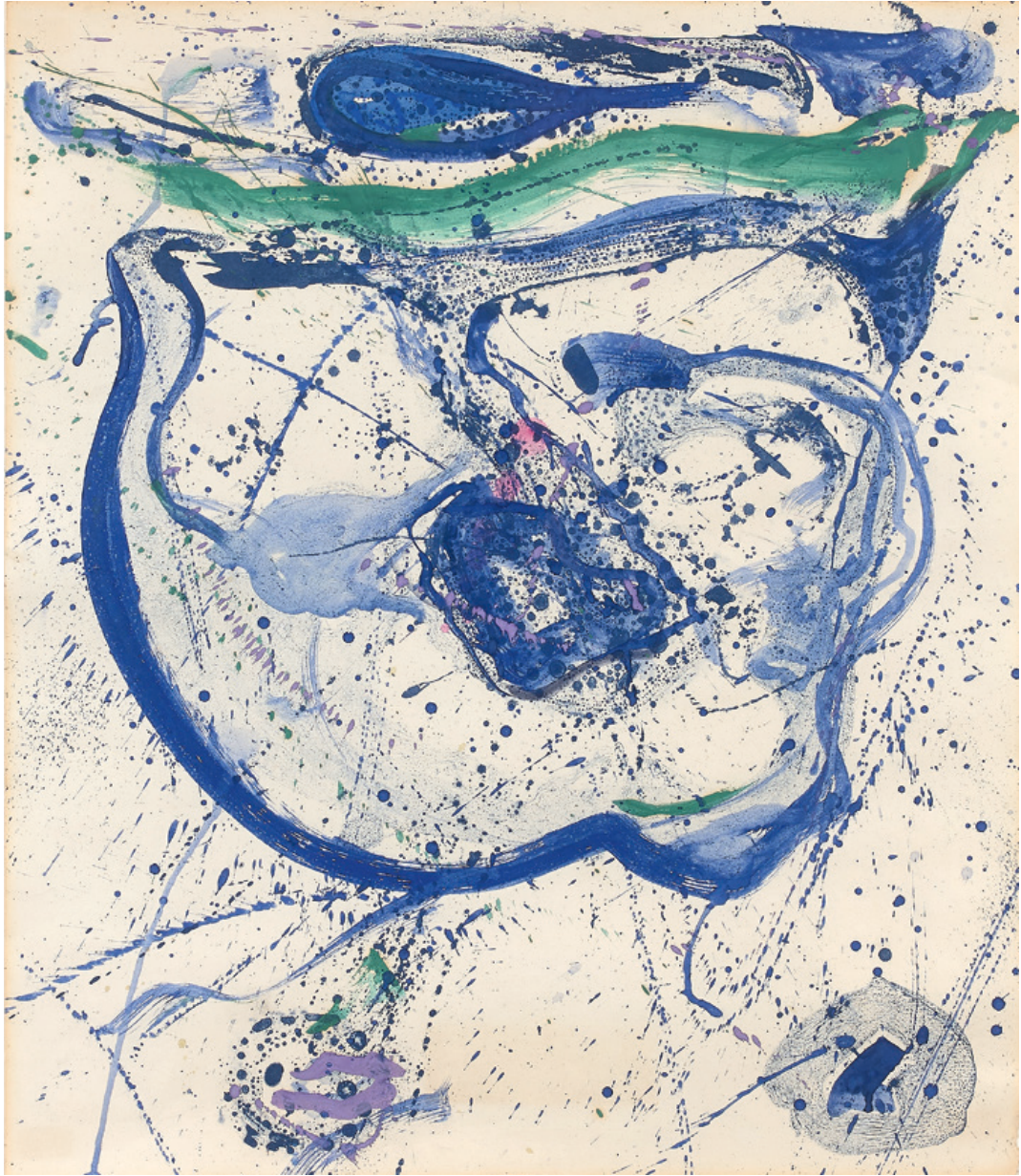
Acrylique sur papier
Tampons de la signature de l'artiste
et du Sam Francis Estate au dos
58,50 × 50,50 cm

Provenance :

Collection particulière, Amsterdam
(acquise directement auprès
de la Succession de l'artiste)
Vente, Paris, Etude Tajan,
2 février 2006, lot 83
Acquis au cours de cette vente
par l'actuel propriétaire

*Acrylic on paper; stampes of
the artist's signature and of
the Sam Francis Estate; 23 × 19,88 in.*

35 000 - 45 000 €



317

Paul JENKINS

1923-2012

Phenomena the devil's own – 1973

Encre de couleur sur papier
marouflé sur toile
183 × 91,50 cm.

Provenance :

Vente, Paris, Etude Cornette
de Saint Cyr, 5 avril 2012, lot 238
Acquis au cours de cette vente
par l'actuel propriétaire

*Colour ink on paper laid down on canvas;
72 × 36 in.*

12 000 - 15 000 €



Robert MOTHERWELL

1915-1991

Liberté toute entière #6 – 1965

Encre sur papier Japon
Signé des initiales et daté
en bas à gauche « RM, 65 »
23,50 × 29 cm

Provenance :

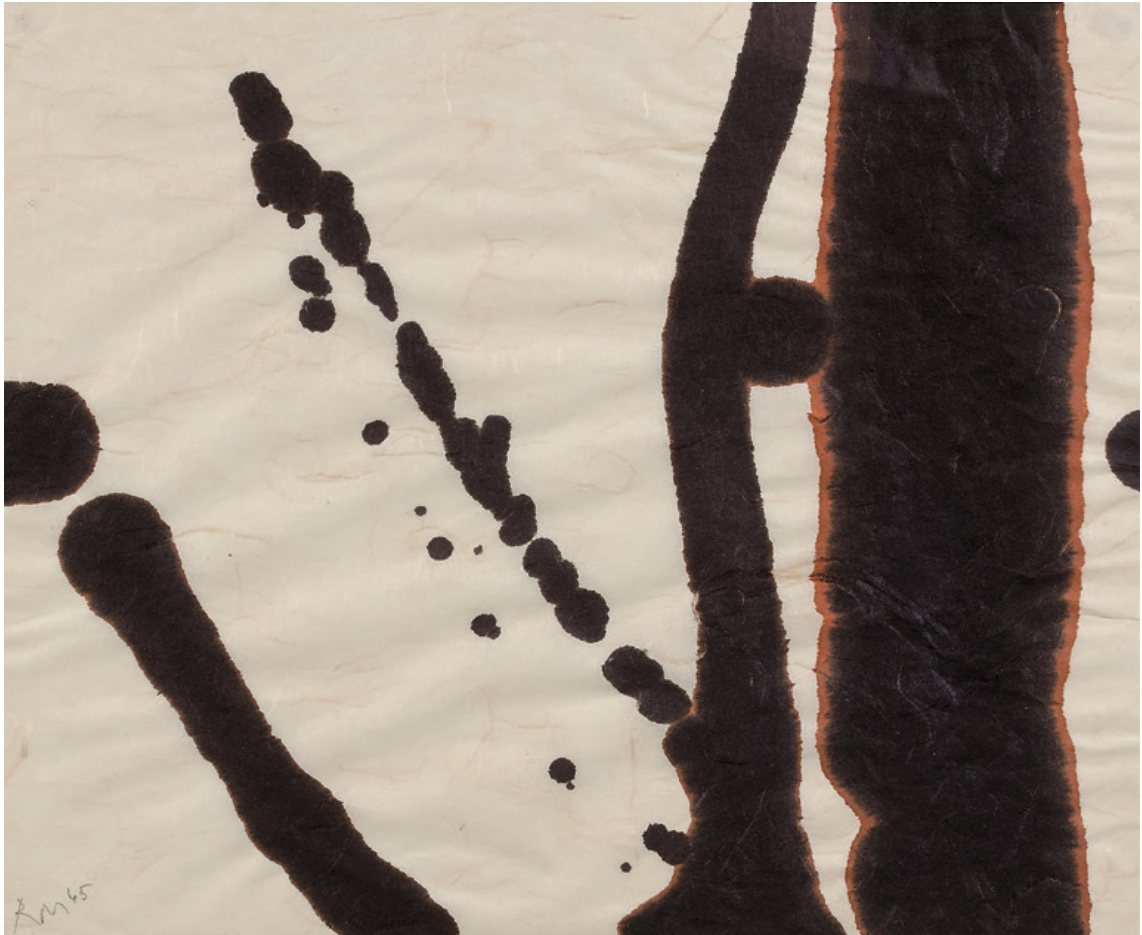
Collection Maurice Rheims, Paris
A l'actuel propriétaire par descendance

Bibliographie :

Cette œuvre sera incluse dans
le Catalogue Raisonné des Dessins
de Robert Motherwell, actuellement
en préparation par la Fondation Dedalus.

*Ink on rice paper; signed with
the initials and dated lower left;
9,25 × 11,42 in.*

20 000 - 30 000 €



319

Philippe VANDENBERG

1952-2009

Sans titre – 1987

Acrylique sur toile
Signée et datée au dos
« Philippe Vandenberg, 1987 »
200 × 200 cm

Provenance :

Collection particulière, Bruxelles

*Acrylic on canvas; signed and dated
on the reverse; 78,74 × 78,74 in.*

18 000 - 22 000 €





320

320

Jaume PLENSA

Né en 1955

Interior II – 1990

Technique mixte et collage sur papier
Signé et daté en bas au centre
« Plensa, 1990 »
92 × 150 cm

Provenance :

Galerie Philippe Guimiot, Bruxelles
Acquis directement auprès de cette
dernière par l'actuel propriétaire
en 1990

Cette œuvre est enregistrée
dans les Archives de l'artiste.

*Mixed media and collage on paper; signed
and dated lower centre; 36,22 × 59 in.*

10 000 - 15 000 €

321

Jean-Pierre PINCEMIN

1944-2005

Sans titre – 1987

Acrylique sur impression marouflée
sur toile
Signée et datée au dos
« 1987, Pincemin »
174,50 × 117 cm

Provenance :

Collection particulière, Bruxelles

*Acrylic on printed paper laid down
on canvas; signed and dated
on the reverse; 68,70 × 46 in.*

8 000 - 12 000 €





322

Bob LAW

1934-2004

Long black mirror VI – 1979

Acrylique sur toile

Signée, datée et titrée au dos

« Bob Law, Long Black Mirror VI, DGS, 11/79 »

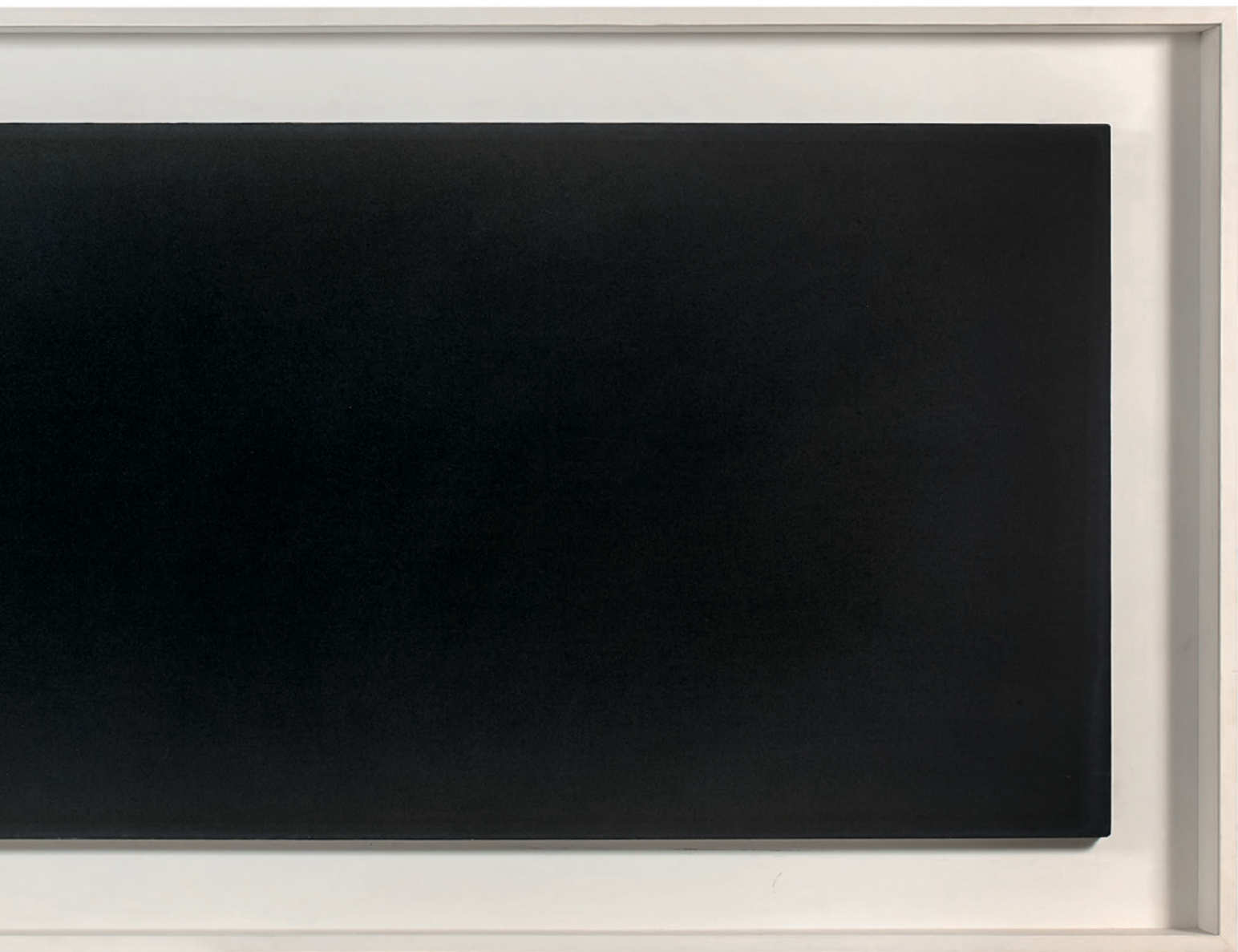
77 × 216,50 cm

Provenance :

Collection particulière, Bruxelles

*Acrylic on canvas; signed, dated and
titled on the reverse; 30,31 × 85,24 in.*

18 000 - 22 000 €





323

Martin BARRÉ

1924-1993

Sans titre – 1964

Acrylique et peinture glycérophthalique
sur papier

Signé et daté au dos « M Barré, 64 »
39 × 43 cm

Provenance :

Collection particulière, France

Bibliographie :

Cette œuvre sera incluse dans le
Catalogue Raisoné de l'œuvre de
l'artiste, actuellement en préparation
sous la direction de Madame Ann Hindry
et de Monsieur Yve-Alain Bois.

Un certificat de Madame Michèle Barré
sera remis à l'acquéreur.

*Acrylic and glycerophthalic paint on
paper; signed and dated on the reverse;
15,35 × 16,93 in.*

15 000 - 20 000 €

324

Martin BARRÉ

1924-1993

Sans titre – 1964

Acrylique et peinture glycérophthalique
sur papier

Signé et daté au dos « M Barré, 64 »
50 × 46 cm

Provenance :

Collection particulière, France

Bibliographie :

Cette œuvre sera incluse dans le
Catalogue Raisoné de l'œuvre de
l'artiste, actuellement en préparation
sous la direction de Madame Ann Hindry
et de Monsieur Yve-Alain Bois.

Un certificat de Madame Michèle Barré
sera remis à l'acquéreur.

*Acrylic and glycerophthalic paint on
paper; signed and dated on the reverse;
19,69 × 18,11 in.*

20 000 - 30 000 €





325

Martin BARRÉ

1924-1993

Sans titre – 1964

Acrylique et peinture glycérophtalique
sur papier

Signé et daté au dos « M Barré, 64 »
50 × 46 cm

Provenance :

Collection particulière, France

Bibliographie :

Cette œuvre sera incluse dans le
Catalogue Raisoné de l'œuvre de
l'artiste, actuellement en préparation
sous la direction de Madame Ann Hindry
et de Monsieur Yve-Alain Bois.

Un certificat de Madame Michèle Barré
sera remis à l'acquéreur.

*Acrylic and glycerophthalic paint on
paper; signed and dated on the reverse;
19,69 × 18,11 in.*

20 000 - 30 000 €

326

Martin BARRÉ

1924-1993

Sans titre – 1964

Acrylique et peinture glycérophtalique
sur papier

Signé et daté au dos « M Barré, 64 »
43 × 39 cm

Provenance :

Collection particulière, France

Bibliographie :

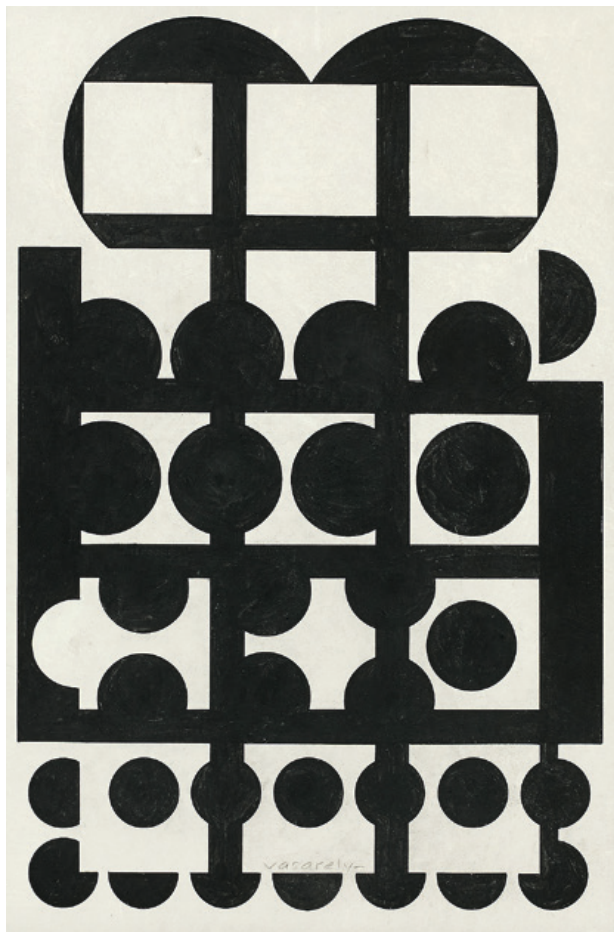
Cette œuvre sera incluse dans le
Catalogue Raisoné de l'œuvre de
l'artiste, actuellement en préparation
sous la direction de Madame Ann Hindry
et de Monsieur Yve-Alain Bois.

Un certificat de Madame Michèle Barré
sera remis à l'acquéreur.

*Acrylic and glycerophthalic paint on
paper; signed and dated on the reverse;
16,93 × 15,35 in.*

15 000 - 20 000 €





327

Victor VASARELY

1906-1997

Umbriel – 1959

Tempera sur carton
Signé en bas au centre « Vasarely »,
contresigné, daté et titré au dos
« Vasarely, Umbriel, 1959, Vasarely »
43 × 29 cm

Provenance :
Collection particulière, France

Un certificat de l'artiste
sera remis à l'acquéreur.

*Tempera on cardboard; signed lower
centre, signed again, dated and titled
on the reverse; 16,93 × 11,42 in.*

12 000 - 15 000 €

328

Jo DELAHAUT

1911-1992

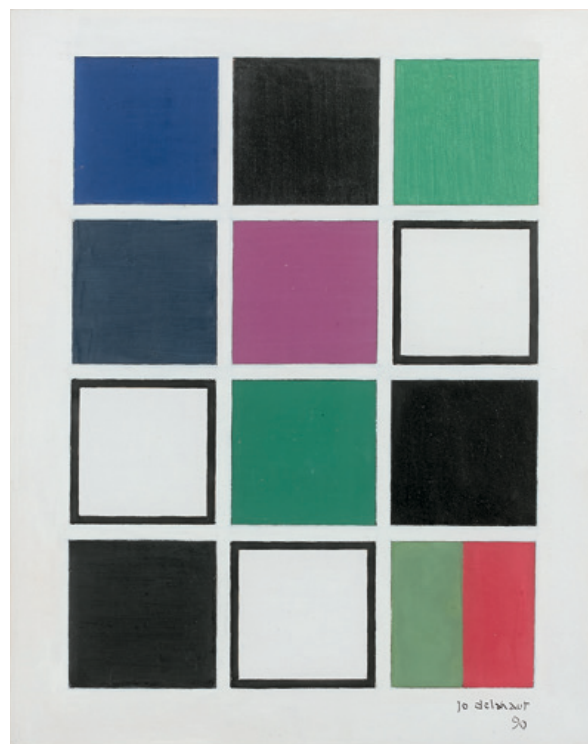
Sans titre – 1990

Huile sur carton
Signé et daté en bas à droite
« Jo Delahaut, 90 »
30 × 24 cm

Provenance :
Collection particulière, Bruxelles

*Oil on cardboard; signed and dated
lower right; 11,81 × 9,45 in.*

2 500 - 3 000 €





329

Sandú DARIÉ

1908-1991

Formas, serie multivisión especial – 1955

Huile sur bois

Signé en bas à droite du panneau central

« Darie »

63 × 121,50 cm

Provenance :

Collection Enrique Silva

Acquis directement auprès de cette dernière par l'actuel propriétaire

Un certificat de Monsieur Pedro Oraa sera remis à l'acquéreur.

Oil on wood; signed lower right of the central panel; 24,80 × 47,83 in.

6 000 - 8 000 €

330

Richard TUTTLE

Né en 1941

Checker board series (6) – 1968

Aquarelle sur papier

Signé et titré au dos « No.6, Checker Board Series (6), Richard Tuttle »

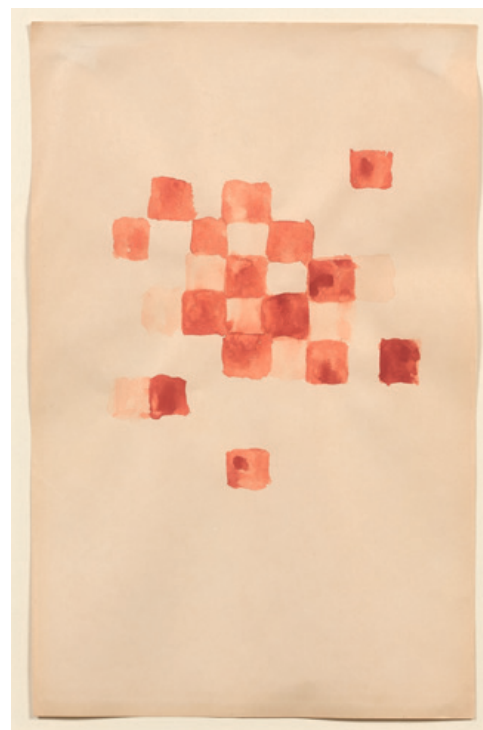
22,70 × 14,70 cm

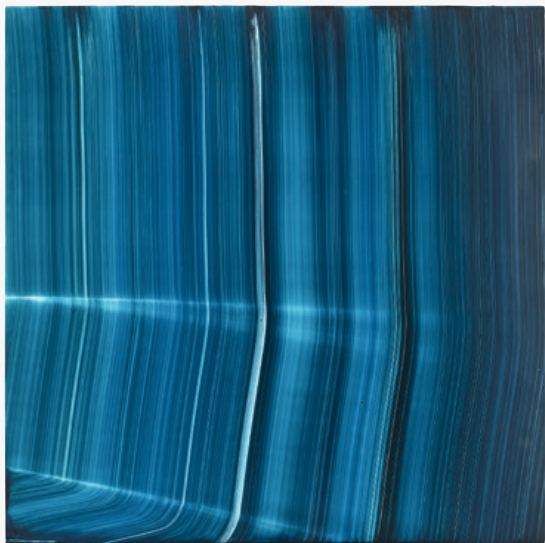
Provenance :

Collection particulière, Bruxelles

Watercolour on paper; signed and titled on the reverse; 9 × 5,79 in.

2 500 - 3 000 €





331

Jason MARTIN

Né en 1970

Untitled Velstone II – 2001

Huile sur panneau Velstone

Signé, daté et titré au dos

« J Martin, untitled velstone II, 2001 »

40,50 × 40,50 × 4 cm

Provenance :

Collection Jasmin et Rainer Tschierschwitz

Galerie Thaddaeus Ropac, Salzbourg

Acquis directement auprès de cette

dernière par l'actuel propriétaire

en 2005

Expositions :

Londres, Lisson Gallery, Jason Martin,

avril-mai 2004, reproduit en couleur p.159

*Oil on Velstone panel; signed, dated and
titled on the reverse; 16 × 16 × 1,57 in.*

8 000 - 12 000 €



332

Pedro CABRITA REIS

Né en 1956

Anima et macula – 1987

Aluminium laqué

Signé et daté au dos sur une étiquette
« Cabrita, 87 » et numéroté au dos « 3/3 »

Edition de 3 exemplaires

73,50 × 206 × 7 cm

Provenance :

Collection particulière, Bruxelles

*Lacquered aluminium; signed and dated
on the reverse on a label and numbered
on the reverse; 29 × 81,10 × 2,76 in.*

3 000 - 4 000 €



333

Jean-Pierre PINCEMIN

1944-2005

Sans titre – 1969

Collage d'aquarelle sur papiers
sur carte

Signé et daté en bas à gauche

« 1969, Pincemin »

77 x 57,50 cm

Provenance :

Collection particulière, Bruxelles

*Collage of watercolour on papers on map;
signed and dated lower left;
30,31 x 22,64 in.*

3 000 - 4 000 €

334

Joël SHAPIRO

Né en 1941

Untitled B – 1977

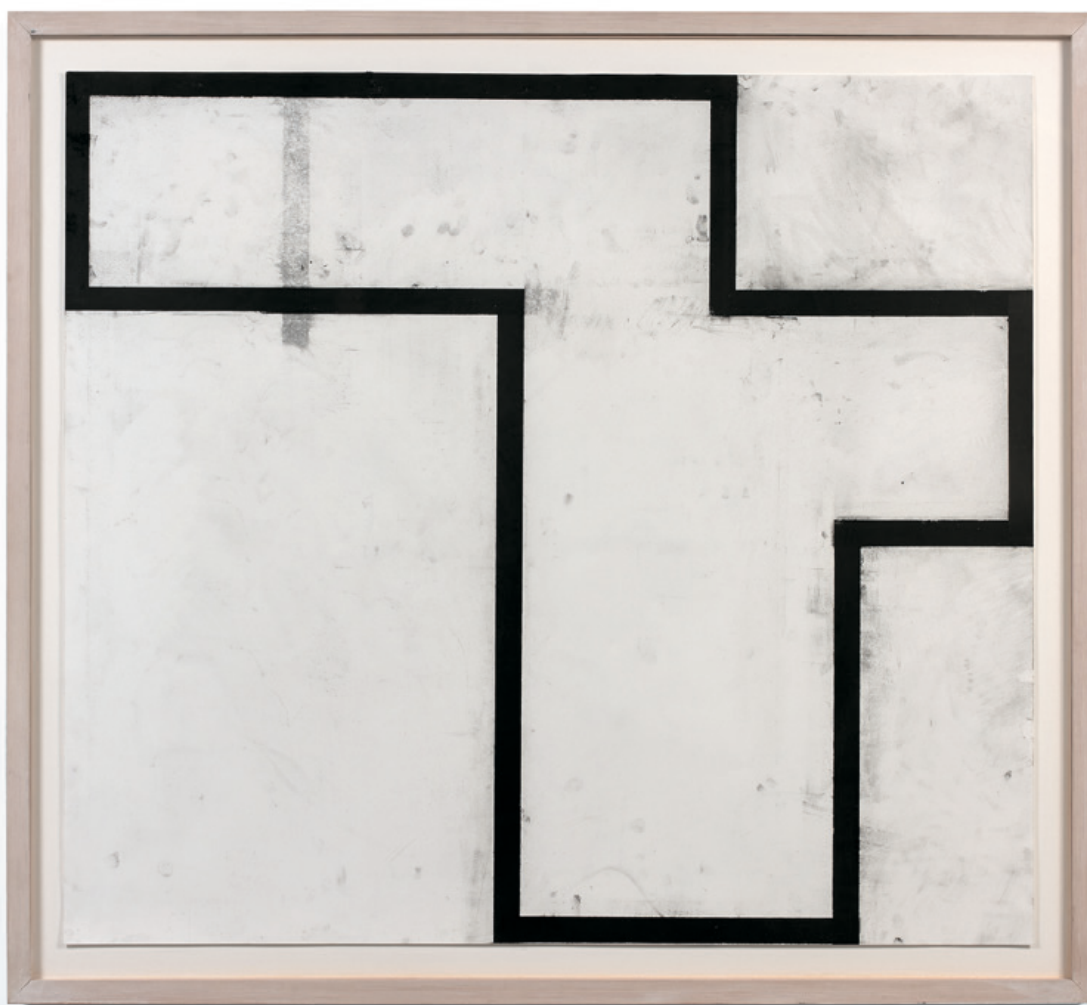
Fusain sur papier
Signé, daté et annoté au dos
« Shapiro, 77,b »
73,70 × 82 cm

Provenance :

Galerie Nancy Gillespie -
Elisabeth de Laage, Paris
Collection particulière, Bruxelles

*Charcoal on paper; signed, dated and
inscribed on the reverse; 29 × 32,28 in.*

4 000 - 6 000 €



Carlos CRUZ-DIEZ

1923-2019

Physichromie n°518 - 1970

Acrylique et plastique sur bois
dans cadre en aluminium
Signé, daté, titré et situé au dos
« Physichromie n°518, Cruz-Diez, Paris,
Juin 1970 »
61 × 61 cm

Provenance :

Don de l'artiste aux victimes
d'un séisme au Pérou, 1970
A l'actuel propriétaire
par cessions successives

Un certificat de la Fondation Cruz-Diez
sera remis à l'acquéreur.

*Acrylic and plastic on wood in an
aluminium frame; signed, dated, titled
and located on the reverse; 24 × 24 in.*

40 000 - 60 000 €

Fr

La couleur est « une situation éphémère, une réalité autonome en perpétuelle mutation ». Tel est le constat de l'artiste franco-vénézuélien Carlos Cruz-Diez qui consacre sa vie à essayer de dompter le phénomène chromatique. Son caractère évolutif et son enracinement spécifique dans l'espace-temps rend la tâche particulièrement compliquée. Loin de figer la couleur, Cruz-Diez, figure majeure de l'art cinétique, tente de la capter en mouvement afin de mieux rendre compte de « l'instabilité du réel ».

L'artiste structure sa recherche autour de huit investigations chro-

matiques développées en continu tout au long de sa carrière : Couleur Additive, Physichromie, Induction Chromatique, Chromointerférence, Transchromie, Chromosaturation, Chromoscope et Couleur à l'Espace. Les deux œuvres présentées ici s'inscrivent dans la série des Physichromies et sont réalisées avec trente-deux ans d'écart (1970 et 2002), permettant de mesurer l'évolution de l'artiste sur le sujet.

Le principe de la physichromie relève de la modification des couleurs en fonction du déplacement du spectateur et de l'intensité de la lumière

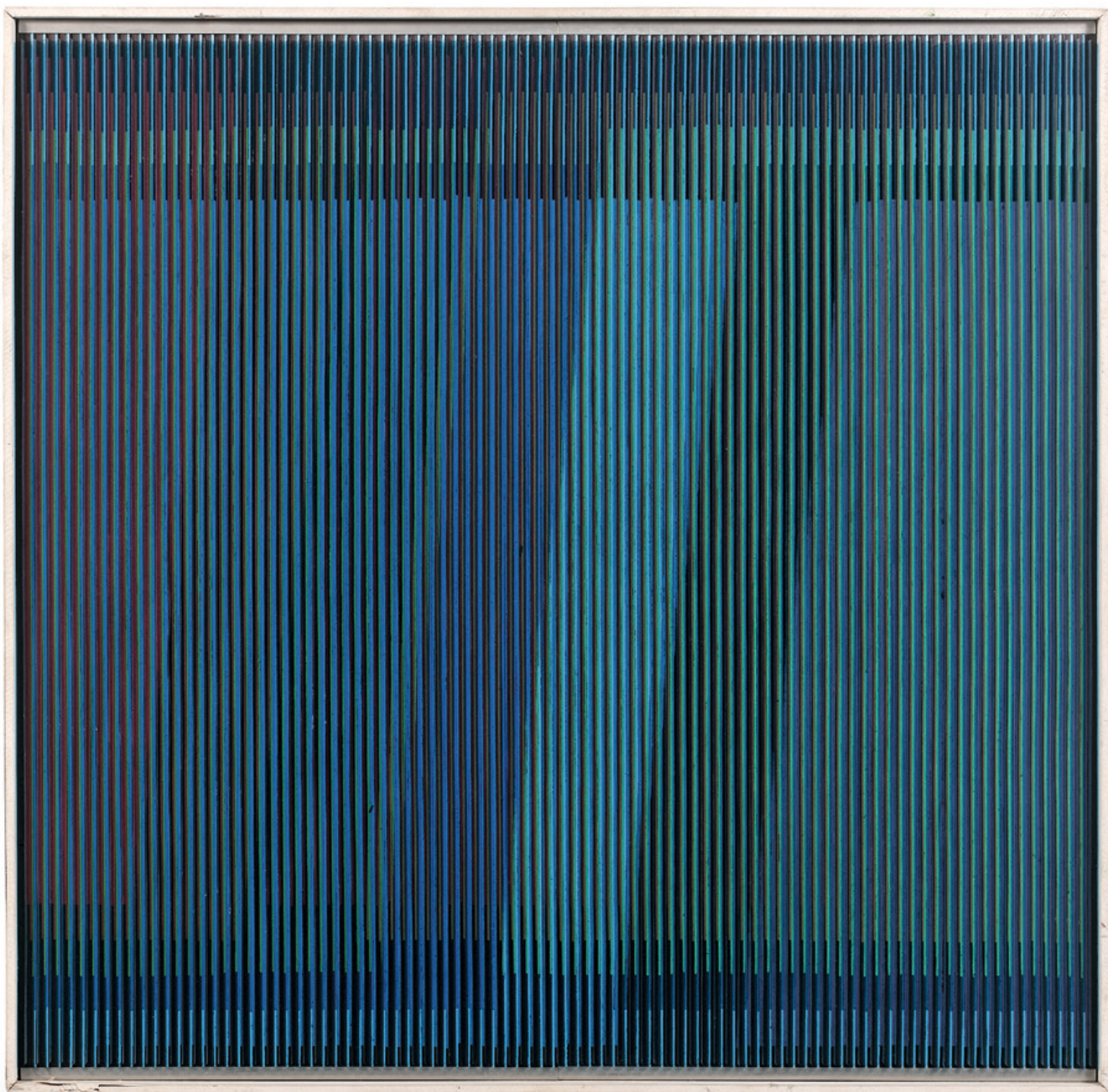
En

Colour is "an ephemeral situation, an autonomous reality in perpetual metamorphosis". Such was the observation of Franco-Venezuelan artist Carlos Cruz-Diez who devoted his life to trying to control chromatic phenomena. Their evolutive nature and specific anchoring in time and space made the task particularly complicated. Far from freezing colour, Cruz-Diez, a leading figure kinetic art, aimed to capture it in movement in order to better reflect the "instability of reality".

The artist structured his

research around eight chromatic themes that he continuously developed throughout his career: Couleur Additive, Physichromie, Induction Chromatique, Chromointerférence, Transchromie, Chromosaturation, Chromoscope, and Couleur à l'Espace. The two works presented here are part of the Physichromies series and were carried out thirty-two years apart (1970 and 2002), allowing for the measurement of the artist's progress in the subject.

The principle of Physichromie is relative to the modification of



ambiante. Par le truchement de son observation, le spectateur devient alors le théâtre de la dimension changeante de l'œuvre. Comme l'explique l'artiste, les physichromies réagissent comme des « pièges à lumière ». Ainsi, la physichromie de 1970, au format carré et aux couleurs froides, tout comme celle de 2002 aux couleurs chaudes, sont composées de différentes trames verticales habitant toute la surface de l'œuvre. Ces trames modulent la lumière qui additionne, soustrait ou reflète les couleurs existantes : elles créent des couleurs nouvelles qui

émergent de l'interaction avec le mouvement. « Une réflexion très longue et douloureuse m'a conduit non pas vers l'abstraction, mais vers l'invention », argumente l'artiste. Il s'agit en effet littéralement d'inventer, d'extraire du neuf en continu et non pas seulement de créer. A la différence de Malevitch, qui, lui aussi, s'intéresse à l'interaction des couleurs et des formes, Cruz-Diez laisse à ses œuvres l'autonomie du devenir.

colours according to the viewer's movement and the intensity of the surrounding light. By his very observation of the work, the viewer becomes the theatre of the work's changing nature. As the artist explained, Physichromies react like "light traps". Thus both the square Physichromie from 1970, with its cold colours and that of 2002 in warm hues, are composed of different vertical frames that cover the entire surface of the work. These frames modulate the light, which adds,

subtracts, or reflects the existing colours: they create new colours that are born of the interaction with movement. "A very lengthy and painful thought process led me not towards abstraction, but towards invention," explained the artist. His aim was effectively to literally invent, continually extract something new, and not just create. Contrary to Malevitch, who was also interested in the interaction between colours and shapes, Cruz-Diez gave his works the freedom to become what they would.



336

Carlos CRUZ-DIEZ

1923-2019

Physichromie n°1360 – 2002

Impression numérique sur carton
et lamelles de plastique

Signé et numéroté au dos
sur une étiquette « Cruz Diez, 1/3 »
3 exemplaires

35 × 55 cm

Provenance :

Galerie Mark Hachem, Paris, 2002
Collection particulière, Bruxelles

*Digital printing on cardboard and
plastic strips; signed and numbered on
the reverse on a label; 13,77 × 21,65 in.*

25 000 - 35 000 €



337

337

Paul MANSOUROFF

1896-1983

Ensemble de 2 œuvres : Corne Souvenir – 1964

Huile sur bois

Signé, titré et annoté illisiblement
en bas au centre « P. Mansouroff, Corne
souvenir... »

115 x 18 x 1 cm

Sans Titre – 1961

Crayon de couleur sur papier

Signé, daté et situé en bas à droite
« P. Mansouroff, 1961, Francfort/m »

40 x 17,5 cm

Provenance :

Collection Baronne Alix de Rothschild,
Paris

A l'actuel propriétaire par descendance

*Set of 2 works: 1 oil on wood & 1
coloured pencil on paper; each signed*

5 000 - 7 000 €

338

Pierre BURAGLIO

Né en 1939

Hommage à César Franck – 1994

Verre coloré dans un encadrement
en bois peint (diptyque)

Signé, daté et titré sur chaque fenêtre
« Buraglio, 1994, Buraglio, 94, Hommage
à Cesar Franck »

Dimensions d'une fenêtre:

58,5 x 53 x 2 cm

Dimensions totales :

58,50 x 106 x 2 cm

Provenance :

Collection particulière, Bruxelles

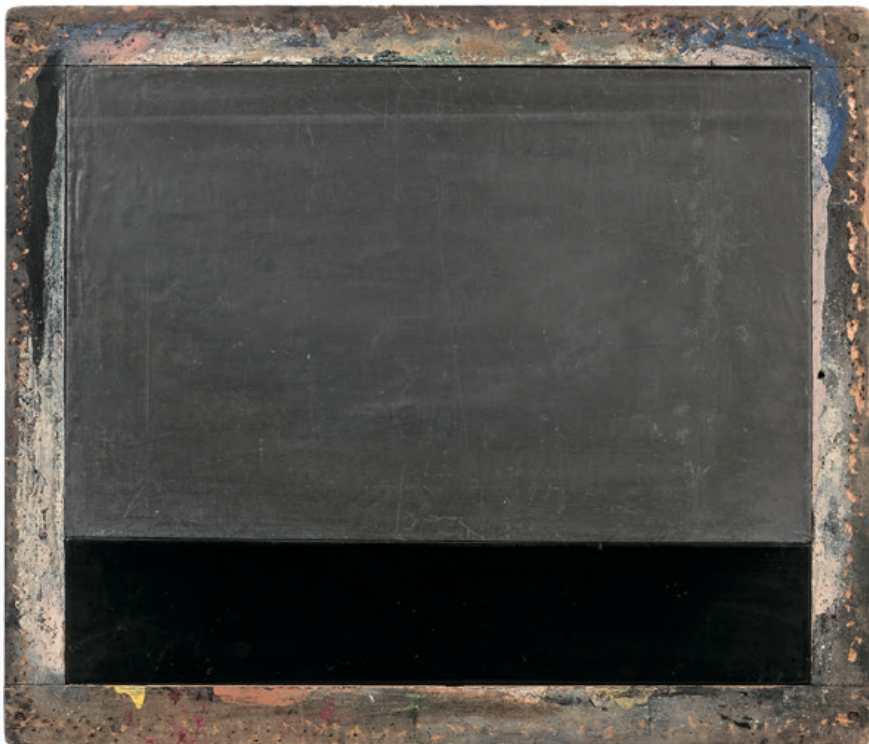
L'authenticité de cette œuvre a été
confirmée par l'artiste.

*Coloured glass in a painted wood frame
(diptych); signed, dated
and titled on each window; dimensions
of one window: 23 x 41,73 x 0,79 in.,
dimensions in total: 23 x 41,73 x 0,79 in.*

4 000 - 6 000 €



338



339

Pierre BURAGLIO

Né en 1939

Marine II – 1990

Feuille de plomb et toile montées
sur châssis dans un encadrement
en bois peint
Signé, daté et titré au dos
« Buraglio, Marine II, 90 »
60 × 70 cm

Provenance :

Collection particulière, Bruxelles

L'authenticité de cette œuvre a été
confirmée par l'artiste.

*Lead sheet and canvas mounted on
stretcher in a painted wood frame;
signed, dated and titled on the reverse;
23,62 × 27,56 in.*

3 000 - 4 000 €

340

Anthony CARO

1924-2013

Paper issue – 1999-2002

Bois, acier, corde, papier fait main
dans un emboîtement en plexiglas
49 × 45,80 × 43 cm
Dimensions du plexiglas :
51 × 46,5 × 43,5 cm

Provenance :

Annely Jude Fine Art, Londres
Collection particulière, Bruxelles

Exposition :

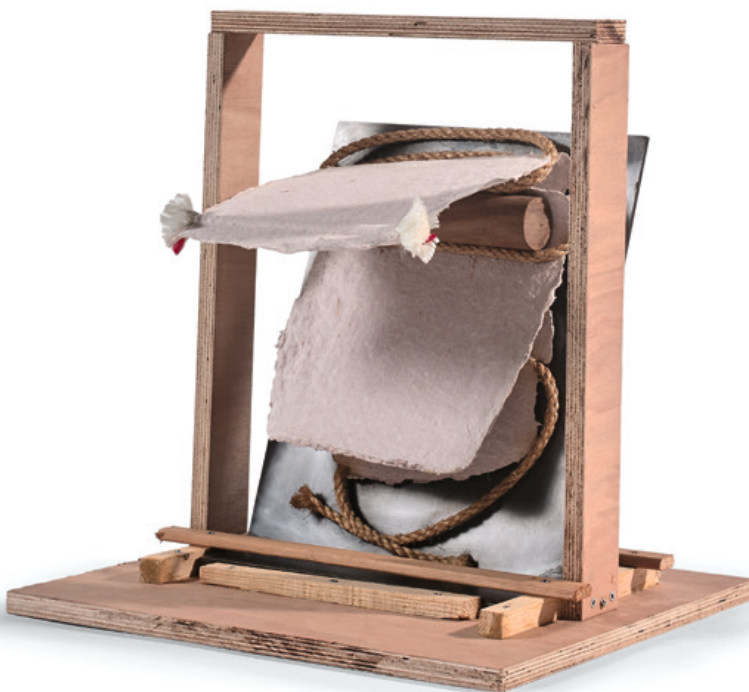
Londres, Annely Jude Fine Art, *The Barbarians, Europa and the Bull and Paper Book Sculptures*, mars-avril 2003, reproduit (non paginé)

Bibliographie :

D. Blume, *Anthony Caro, Catalogue Raisonné*, Vol. XIV, Editions Galerie Wentzel, Cologne, 1981, reproduit sous le n°2650, pp.75 &140

*Wood, steel, rope, handmade paper
in a plexiglas box;
19,29 × 18,03 × 16,93 in.,
dimensions of the plexiglas:
20 × 18,30 × 17,12 in.*

2 500 - 3 000 €



341

Claude VIALLAT

Né en 1936

Sans titre – 1977

Acrylique sur tissus assemblés
92,50 × 177 cm

Provenance :
Collection particulière, Bruxelles

Un certificat numérique de l'artiste
sera remis à l'acquéreur.

Acrylic on assembled fabrics;
36,42 × 69,69 in.

6 000 - 8 000 €

342

Claude VIALLAT

Né en 1936

Sans titre – 1975

Filet en cordes
250 × 250 cm

Provenance :
Galerie Jean Fournier, Paris
Collection particulière, Paris
Vente, Paris, Artcurial,
29 mai 2011, lot 90A
Acquis au cours de cette vente
par l'actuel propriétaire

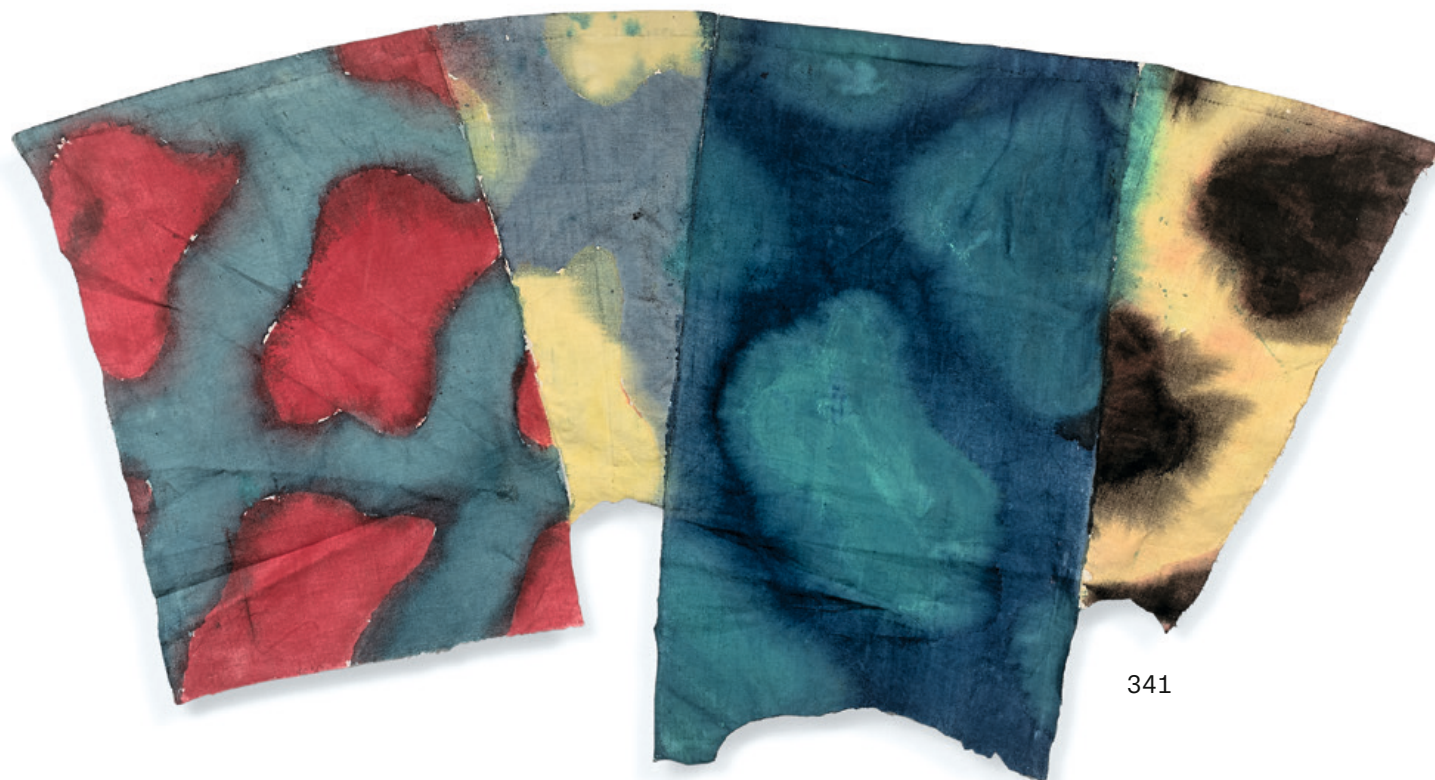
Cette œuvre est enregistrée dans
les Archives de la Galerie Jean Fournier
sous le n°CF.3.5.201.

Un certificat de la Galerie
Jean Fournier sera remis à l'acquéreur.

Un certificat de l'artiste
sera remis à l'acquéreur.

String mesh; 98,43 × 98,43 in.

7 000 - 9 000 €



341



343

Claude VIALLAT

Né en 1936

Sans titre – 1976

Acrylique sur bâche
166 × 204 cm

Provenance :

Collection particulière, Bruxelles

Un certificat numérique de l'artiste
sera remis à l'acquéreur.

Acrylic on tarpaulin; 65,35 × 80,32 in.

10 000 - 15 000 €



ARTCURIAL



Paavo TYNELL (1890-1973)
Importante suspension mod. 9014 dite
« Snowflake Number 1 » serie Fantasia - 1947
Très rare exemplaire à 96 flocons
Estimation : 120 000 - 150 000 €



Rick OWENS (né en 1962)
Double Bubble, Banquette Double Récamier, 2007
Estimation : 30 000 - 40 000 €



Collection de design européen

DESIGN WEEK

Ventes aux enchères :

Mercredi 1^{er} juillet 2020 - 18h
Collection de Design européen
Jeudi 2 juillet 2020 - 18h & 20h
Design scandinave
Art Déco - Design

Contact :

Sabrina Dolla
+33 (0)1 42 99 16 40
sdolla@artcurial.com

7 Rond-Point
des Champs-Élysées
75008 Paris

www.artcurial.com

ARTCURIAL



J.R.
Wrinkles of the city, 2010
Signé, daté et titré sur
une étiquette au dos
186 x 201,50 cm

Estimation : 70 000 - 90 000 €

ART DES XX^e & XXI^e SIÈCLES

Ventes aux enchères :

Mercredi 1^{er} juillet 2020 - 16h

Limited Edition

Mercredi 8 & jeudi 9 juillet 2020

20h & 14h / 20h30 & 16h

Impressionniste & Moderne

Post-War & Contemporain

Jeudi 9 juillet 2020 - 19h

Urban & Pop Contemporary

Vendredi 10 juillet 2020 - 14h

Collection Michou

Contact :

Karine Castagna

+33 (0)1 42 99 20 28

kcastagna@artcurial.com

7 Rond-Point
des Champs-Élysées
75008 Paris

www.artcurial.com

ARTCURIAL



Chéri SAMBA né en 1956
J'aime la couleur - 2004
Vendu 91 000 € le 30 décembre 2018

Vente en préparation
ART CONTEMPORAIN
AFRICAIN
à La Mamounia, Marrakech

Contact :
Hugo Brami
+33 (0)1 42 99 16 15
hbrami@artcurial.com
www.artcurial.com

MONACO SCULPTURES 2

ARMAN, ARP, CÉSAR,
BOURDELLE, BUGATTI, BURY,
DEACON, KAWS, LALANNE,
MAILLOL, RICKEY,
TAKIS, VENET...



VENTE AUX ENCHÈRES DE SCULPTURES
JUILLET 2021
HÔTEL HERMITAGE MONTE-CARLO

PARCOURS
DANS LES ÉTABLISSEMENTS
DE MONTE-CARLO
SOCIÉTÉ DES BAINS DE MER

Du 28 avril à fin juillet 2021

Bernar VENET (né en 1941)
212.5° Arc x 2 – 1990
520 x 450 cm
Acier roulé patiné
Pièce unique

ARTCURIAL

CONTACT : Louise Gréther monaco@artcurial.com
+337 97 77 51 99 www.artcurial.com

ORDRE DE TRANSPORT PURCHASER SHIPPING INSTRUCTION

Vous venez d'acquiescer un lot et vous souhaitez qu'Artcurial organise son transport. Nous vous prions de bien vouloir remplir ce formulaire et le retourner soit par mail à: shipping@artcurial.com soit par fax au : +33 (0)1 42 99 20 22 ou bien sous pli à : Artcurial – Département Transport 7 Rond-Point des Champs-Élysées – 75008 Paris

Pour tout complément d'information, vous pouvez joindre le service Douanes et Transport au +33 (0)1 42 99 16 57. Votre devis vous sera adressé par mail.

Enlèvement & Transport

- ☐ Je viendrai enlever mes achats (une pièce d'identité en cours de validité sera demandée)
☐ Je donne procuration à M./Mme./La Société:

pour l'enlèvement de mes lots et celui-ci se présentera avec, la procuration signée, sa pièce d'identité et un bon d'enlèvement pour les transporteurs.

Merci de bien vouloir me communiquer un devis de transport:

Date Vente Artcurial: _____

Facture N°AC/RE/RA000 : _____

Nom de l'acheteur: _____

E-mail: _____

Nom du destinataire (si différent de l'adresse de facturation): _____

Adresse de livraison: _____

N° de téléphone : _____ Digicode : _____

Étage: _____

Code Postal: _____ Ville: _____

Pays: _____

Instructions Spéciales:

☐ _____

☐ Je demande le déballage et l'enlèvement des déchets

Conditions générales d'achats et assurance

L'acquéreur est chargé de faire assurer lui-même ses acquisitions, Artcurial SAS décline toute responsabilité quant aux dommages que l'objet pourrait encourir, et ceci dès l'adjudication prononcée. Toutes les formalités et transports restent à la charge exclusive de l'acquéreur.

☐ J'ai pris connaissance des Conditions Générales d'Achat

☐ Merci d'inclure une assurance transport dans mon devis.

Frais de stockage

Les meubles et pièces volumineuses ne pourront pas être enlevés chez Artcurial, ils sont entreposés dans chez Artcurial 15 rue Paul Bert, 94200 Ivry-sur-Seine

Le retrait s'effectue sur rendez-vous pris avec 48 heures d'avance auprès de accueilponthieu@artcurial.com.

Stockage gracieux jusqu'au 28 août 2020. Passé ce délai, des frais de stockage par lot et par semaine seront facturés, toute semaine commencée est due en entier. Aucun retrait ni transport de lot ne pourra intervenir sans le paiement intégral de la facture et de tous les frais afférents.

Your order has to be emailed to shipping@artcurial.com (1)
According to our conditions of sales in our auctions:
"All transportation arrangements are the sole responsibility of the buyer"

Last Name: _____

Customer ID: _____

First Name: _____

☐ I'll collect my purchases myself

☐ My purchases will be collected on my behalf by:

☐ I wish to receive a shipping quote to the following email address (1): _____

Shipment address

Name: _____

Delivery address: _____

ZIP: _____ City: _____

Country: _____

Floor: _____ Digicode: _____

Recipient phone No: _____

Recipient Email: _____

Integrated air shipment - Fedex

(If this type of shipment applies to your purchases)*

☐ Yes ☐ No

* Kindly note that for security reason frame and glass are removed.

Liability and insurance

The Buyer has to insure its purchase, and Artcurial SAS assumes no liability for any damage items which may occur after the sale.

☐ I insure my purchases myself

☐ I want my purchases to be insured by the transport agent

Payment method

No shipment can occur without the settlement of Artcurial's invoice beforehand

☐ Credit card (visa)

☐ Credit card (euro / master card)

Cardholder Last Name: _____

Card Number (16 digits): ____ / ____ / ____ / ____

Expiration date: __ / __

CVV/CVC N° (reverse of card): _ _ _

I authorize Artcurial to charge the sum of: _____

Name of card holder: _____

Date: _____

Signature of card holder (mandatory): _____

Date: _____

Signature: _____

STOCKAGE ET ENLÈVEMENT DES LOTS *STORAGE & COLLECTION OF PURCHASES*

Tél.: +33 (0)1 42 99 20 46
Fax.: +33 (0)1 42 99 20 22
lal@artcurial.com

Il est conseillé de prévenir par courrier électronique, téléphone ou fax, le département stockage de la date désirée de retrait d'un lot.

Please advise our storage department by email, telephone or fax of the date when your lot(s) will be collected.

TABLEAUX ET OBJETS D'ART *PICTURES & WORKS OF ART*

Vous pouvez retirer vos achats au magasinage de l'Hôtel Marcel Dassault (rez-de-jardin), soit à la fin de la vente, soit les jours suivants :
lundi au vendredi: de 9h30 à 18h
sur rendez-vous pris auprès de
accueilponthieu@artcurial.com
(stockage gracieux les 15 jours suivant

la date de vente)
Purchased lots may be collected from the Hôtel Marcel Dassault storage (garden level) either after the sale, Monday to Friday from 9:30 am to 6 pm by appointment only contacting accueilponthieu@artcurial.com (storage is free of charge for a fortnight after the sale)

MOBILIER ET PIÈCES VOLUMINEUSES *FURNITURE & BULKY OBJECTS*

• Les meubles et pièces volumineuses ne pourront pas être enlevés chez Artcurial, ils sont entreposés
15 rue Paul Bert, 94200 Ivry-sur-Seine
Le retrait s'effectue sur rendez-vous pris avec un préavis de 48 heures d'avance auprès de jlaviolette@artcurial.com

• Stockage gracieux jusqu'au 28 août.
Passé ce délai, des frais de stockage vous seront facturés par semaine, toute semaine commencée est due en entier.

• All furniture and bulky objects may not be collected at Artcurial Furniture, as they are stored at 15 rue Paul Bert. 94200 Ivry-sur-Seine
By appointment only at
jlaviolette@artcurial.com

• The storage is free of charge until August 28th.

CONDITIONS GÉNÉRALES D'ACHAT AUX ENCHÈRES PUBLIQUES

ARTCURIAL SAS

Artcurial SAS est un opérateur de ventes volontaires de meubles aux enchères publiques régie par les articles L 321-4 et suivant du Code de commerce. En cette qualité Artcurial SAS agit comme mandataire du vendeur qui contracte avec l'acquéreur. Les rapports entre Artcurial SAS et l'acquéreur sont soumis aux présentes conditions générales d'achat qui pourront être amendées par des avis écrits ou oraux avant la vente et qui seront mentionnés au procès-verbal de vente.

1. LE BIEN MIS EN VENTE

a) Les acquéreurs potentiels sont invités à examiner les biens pouvant les intéresser avant la vente aux enchères, et notamment pendant les expositions. Artcurial SAS se tient à la disposition des acquéreurs potentiels pour leur fournir des rapports sur l'état des lots.

b) Les descriptions des lots résultant du catalogue, des rapports, des étiquettes et des indications ou annonces verbales ne sont que l'expression par Artcurial SAS de sa perception du lot, mais ne sauraient constituer la preuve d'un fait.

c) Les indications données par Artcurial SAS sur l'existence d'une restauration, d'un accident ou d'un incident affectant le lot, sont exprimées pour faciliter son inspection par l'acquéreur potentiel et restent soumises à son appréciation personnelle ou à celle de son expert. L'absence d'indication d'une restauration d'un accident ou d'un incident dans le catalogue, les rapports, les étiquettes ou verbalement, n'implique nullement qu'un bien soit exempt de tout défaut présent, passé ou réparé. Inversement la mention de quelque défaut n'implique pas l'absence de tous autres défauts.

d) Les estimations sont fournies à titre purement indicatif et elles ne peuvent être considérées comme impliquant la certitude que le bien sera vendu au prix estimé ou même à l'intérieur de la fourchette d'estimations. Les estimations ne sauraient constituer une quelconque garantie. Les estimations peuvent être fournies en plusieurs monnaies; les conversions peuvent à cette occasion être arrondies différemment des arrondissements légaux.

2. LA VENTE

a) En vue d'une bonne organisation des ventes, les acquéreurs potentiels sont invités à se faire connaître auprès d'Artcurial SAS, avant la vente, afin de permettre l'enregistrement de leurs données personnelles. Artcurial SAS se réserve le droit de demander à tout acquéreur potentiel de justifier de son identité ainsi que de ses références bancaires et d'effectuer un dépôt. Artcurial SAS se réserve d'interdire l'accès à la salle de vente de tout acquéreur potentiel pour justes motifs.

b) Toute personne qui se porte enchérisseur s'engage à régler personnellement et immédiatement le prix d'adjudication augmenté des frais à la charge de l'acquéreur et de tous impôts ou taxes qui pourraient être exigibles. Tout enchérisseur est censé agir pour son propre compte sauf dénonciation préalable de sa qualité de mandataire pour le compte d'un tiers, acceptée par Artcurial SAS.

c) Le mode normal pour enchérir consiste à être présent dans la salle de vente. Toutefois Artcurial SAS pourra accepter gracieusement de recevoir des enchères par téléphone d'un acquéreur potentiel qui se sera manifesté avant la vente.

Artcurial SAS ne pourra engager sa responsabilité notamment si la liaison téléphonique n'est pas établie, est établie tardivement, ou en cas d'erreur ou d'omissions relatives à la réception des enchères par téléphone. À toutes fins utiles, Artcurial SAS se réserve le droit d'enregistrer les communications téléphoniques durant la vente. Les enregistrements seront conservés jusqu'au règlement du prix, sauf contestation.

d) Artcurial SAS pourra accepter gracieusement d'exécuter des ordres d'enchérir qui lui auront été transmis avant la vente, pour lesquels elle se réserve le droit de demander un dépôt de garantie et qu'elle aura acceptés. Si le lot n'est pas adjugé à cet enchérisseur, le dépôt de garantie sera renvoyé sous 72h. Si Artcurial SAS reçoit plusieurs ordres pour des montants d'enchères identiques, c'est l'ordre le plus ancien qui sera préféré. Artcurial SAS ne pourra engager sa responsabilité notamment en cas d'erreur ou d'omission d'exécution de l'ordre écrit.

e) Dans l'hypothèse où un prix de réserve aurait été stipulé par le vendeur, Artcurial SAS se réserve le droit de porter des enchères pour le compte du vendeur jusqu'à ce que le prix de réserve soit atteint. En revanche le vendeur n'est pas autorisé à porter lui-même des enchères directement ou par le biais d'un mandataire. Le prix de réserve ne pourra pas dépasser l'estimation basse figurant dans le catalogue ou modifié publiquement avant la vente.

f) Artcurial SAS dirigera la vente de façon discrétionnaire, en veillant à la liberté des enchères et à l'égalité entre l'ensemble des enchérisseurs, tout en respectant les usages établis. Artcurial SAS se réserve de refuser toute enchère, d'organiser les enchères de la façon la plus appropriée, de déplacer certains lots lors de la vente, de retirer tout lot de la vente, de réunir ou de séparer des lots. En cas de contestation Artcurial SAS se réserve de désigner l'adjudicataire, de poursuivre la vente ou de l'annuler, ou encore de remettre le lot en vente.

g) Sous réserve de la décision de la personne dirigeant la vente pour Artcurial SAS, l'adjudicataire sera la personne qui aura porté l'enchère la plus élevée pourvu qu'elle soit égale ou supérieure au prix de réserve, éventuellement stipulé. Le coup de marteau matérialisera la fin des enchères et le prononcé du mot «adjugé» ou tout autre équivalent entraînera la formation du contrat de vente entre le vendeur et le dernier enchérisseur retenu. L'adjudicataire ne pourra obtenir la livraison du lot qu'après règlement de l'intégralité du prix. En cas de remise d'un chèque ordinaire, seul l'encaissement du chèque vaudra règlement. Artcurial SAS se réserve le droit de ne délivrer le lot qu'après encaissement du chèque.

h) Pour faciliter les calculs des acquéreurs potentiels, Artcurial SAS pourra être conduit à utiliser à titre indicatif un système de conversion de devises. Néanmoins les enchères ne pourront être portées en devises, et les erreurs de conversion ne pourront engager la responsabilité de Artcurial SAS.

3. L'EXÉCUTION DE LA VENTE

a) En sus du prix de l'adjudication, l'adjudicataire (acheteur) devra acquitter par lot et par tranche dégressive les commissions et taxes suivantes:

- 1) Lots en provenance de l'UE:
 - De 1 à 150 000 euros: 25 % + TVA au taux en vigueur.
 - De 150 001 à 2 000 000 euros: 20% + TVA au taux en vigueur.
 - Au-delà de 2 000 001 euros: 12 % + TVA au taux en vigueur.

2) Lots en provenance hors UE: (indiqués par un O). Aux commissions et taxes indiquées ci-dessus, il convient d'ajouter des frais d'importation, (5,5 % du prix d'adjudication, 20 % pour les bijoux et montres, les automobiles, les vins et spiritueux et les multiples).

3) La TVA sur commissions et frais d'importation peuvent être rétrocédés à l'adjudicataire sur présentation des justificatifs d'exportation hors UE. L'adjudicataire UE justifiant d'un n° de TVA Intracommunautaire et d'un document prouvant la livraison dans son état membre pourra obtenir le remboursement de la TVA sur commissions.

Le paiement du lot aura lieu au comptant, pour l'intégralité du prix, des frais et taxes, même en cas de nécessité d'obtention d'une licence d'exportation. L'adjudicataire pourra s'acquitter par les moyens suivants:

- En espèces : jusqu'à 1 000 euros frais et taxes compris pour les ressortissants français et les personnes agissant pour le compte d'une entreprise, 15 000 euros frais et taxes compris pour les ressortissants étrangers sur présentation de leurs papiers d'identité ;
- Par chèque bancaire tiré sur une banque française sur présentation d'une pièce d'identité et, pour toute personne morale, d'un extrait KBis daté de moins de 3 mois (les chèques tirés sur une banque étrangère ne sont pas acceptés);
- Par virement bancaire;
- Par carte de crédit: VISA, MASTERCARD ou AMEX (en cas de règlement par carte American Express, une commission supplémentaire de 1,85 % correspondant aux frais d'encaissement sera perçue).

4) La répartition entre prix d'adjudication et commissions peut-être modifiée par convention particulière entre le vendeur et Artcurial sans conséquence pour l'adjudicataire.

b) Artcurial SAS sera autorisé à reproduire sur le procès-verbal de vente et sur le bordereau d'adjudication les renseignements qu'aura fournis l'adjudicataire avant la vente. Toute fausse indication engagera la responsabilité de l'adjudicataire. Dans l'hypothèse où l'adjudicataire ne se sera pas fait enregistrer avant la vente, il devra communiquer les renseignements nécessaires dès l'adjudication du lot prononcée. Toute personne s'étant fait enregistrer auprès de Artcurial SAS dispose d'un droit d'accès et de rectification aux données nominatives fournies à Artcurial SAS dans les conditions de la Loi du 6 juillet 1978.

c) Il appartiendra à l'adjudicataire de faire assurer le lot dès l'adjudication. Il ne pourra recourir contre Artcurial SAS, dans l'hypothèse où par suite du vol, de la perte ou de la dégradation de son lot, après l'adjudication, l'indemnisation qu'il recevra de l'assureur de Artcurial SAS serait avérée insuffisante.

d) Le lot ne sera délivré à l'acquéreur qu'après paiement intégral du prix, des frais et des taxes. En cas de règlement par chèque,

le lot ne sera délivré qu'après encaissement définitif du chèque, soit 8 jours ouvrables à compter du dépôt du chèque. À compter du lundi suivant le 90^e jour après la vente, le lot acheté réglé ou non réglé restant dans l'entrepôt, fera l'objet d'une facturation de 50€ HT par semaine et par lot, toute semaine commencée étant due dans son intégralité au titre des frais d'entreposage et d'assurance. À défaut de paiement par l'adjudicataire, après mise en demeure restée infructueuse, le bien est remis en vente à la demande du vendeur sur folle enchère de l'adjudicataire défaillant; si le vendeur ne formule pas cette demande dans un délai de trois mois à compter de l'adjudication, la vente est résolue de plein droit, sans préjudice de dommages intérêts dus par l'adjudicataire défaillant.

En outre, Artcurial SAS se réserve de réclamer à l'adjudicataire défaillant, à son choix :

- Des intérêts au taux légal majoré de cinq points,
- Le remboursement des coûts supplémentaires engendrés par sa défaillance,
- Le paiement de la différence entre le prix d'adjudication initial et le prix d'adjudication sur folle enchère s'il est inférieur, ainsi que les coûts générés par les nouvelles enchères.

Artcurial SAS se réserve également de procéder à toute compensation avec des sommes dues à l'adjudicataire défaillant. Artcurial SAS se réserve d'exclure de ses ventes futures, tout adjudicataire qui aura été défaillant ou qui n'aura pas respecté les présentes conditions générales d'achat.

e) Les achats qui n'auront pas été retirés dans les sept jours de la vente (samedi, dimanche et jours fériés compris), pourront être transportés dans un lieu de conservation aux frais de l'adjudicataire défaillant qui devra régler le coût correspondant pour pouvoir retirer le lot, en sus du prix, des frais et des taxes.

f) L'acquéreur pourra se faire délivrer à sa demande un certificat de vente qui lui sera facturé la somme de 60 euros TTC.

4. LES INCIDENTS DE LA VENTE

En cas de contestation Artcurial SAS se réserve de désigner l'adjudicataire, de poursuivre la vente ou de l'annuler, ou encore de remettre le lot en vente.

a) Dans l'hypothèse où deux personnes auront porté des enchères identiques par la voix, le geste, ou par téléphone et réclamation en même temps le bénéfice de l'adjudication après le coup de marteau, le bien sera immédiatement remis en vente au prix proposé par les derniers enchérisseurs, et tout le public présent pourra porter de nouvelles enchères.

b) Pour faciliter la présentation des biens lors de ventes, Artcurial SAS pourra utiliser des moyens vidéos. en cas d'erreur de manipulation pouvant conduire pendant la vente à présenter un bien différent de celui sur lequel les enchères sont portées, Artcurial SAS ne pourra engager sa responsabilité, et sera seul juge de la nécessité de recommencer les enchères.

5. PRÉEMPTION DE L'ÉTAT FRANÇAIS

L'état français dispose d'un droit de préemption des œuvres vendues conformément aux textes en vigueur.

L'exercice de ce droit intervient immédiatement après le coup de marteau, le représentant de l'état manifestant alors la volonté de ce dernier de se substituer au dernier enchérisseur, et devant confirmer la préemption dans les 15 jours.

Artcurial SAS ne pourra être tenu pour responsable des conditions de la préemption par l'état français.

6. PROPRIÉTÉ INTELLECTUELLE - REPRODUCTION DES ŒUVRES

Artcurial SAS est propriétaire du droit de reproduction de son catalogue. Toute reproduction de celui-ci est interdite et constitue une contrefaçon à son préjudice.

En outre Artcurial SAS dispose d'une dérogation lui permettant de reproduire dans son catalogue les œuvres mises en vente, alors même que le droit de reproduction ne serait pas tombé dans le domaine public.

Toute reproduction du catalogue de Artcurial SAS peut donc constituer une reproduction illicite d'une œuvre exposant son auteur à des poursuites en contrefaçon par le titulaire des droits sur l'œuvre. La vente d'une œuvre n'emporte pas au profit de son propriétaire le droit de reproduction et de présentation de l'œuvre.

7. BIENS SOUMIS À UNE LÉGISLATION PARTICULIÈRE

La réglementation internationale du 3 mars 1973, dite Convention de Washington a pour effet la protection de specimens et d'espèces dits menacés d'extinction.

Les termes de son application diffèrent d'un pays à l'autre. Il appartient à tout acheteur de vérifier, avant d'enchérir, la législation appliquée dans son pays à ce sujet.

Tout lot contenant un élément en ivoire, en palissandre...quelle que soit sa date d'exécution ou son certificat d'origine, ne pourra être importé aux Etats-Unis, au regard de la législation qui y est appliquée. Il est indiqué par un (▲).

8. RETRAIT DES LOTS

L'acquéreur sera lui-même chargé de faire assurer ses acquisitions, et Artcurial SAS décline toute responsabilité quant aux dommages que l'objet pourrait encourir, et ceci dès l'adjudication prononcée. Toutes les formalités et transports restent à la charge exclusive de l'acquéreur.

9. INDÉPENDANCE DES DISPOSITIONS

Les dispositions des présentes conditions générales d'achat sont indépendantes les unes des autres. La nullité de quelque disposition ne saurait entraîner l'inapplicabilité des autres.

10. COMPÉTENCES LÉGISLATIVE ET JURIDICTIONNELLE

Conformément à la loi, il est précisé que toutes les actions en responsabilité civile engagées à l'occasion des prises et des ventes volontaires et judiciaires de meuble aux enchères publiques se prescrivent par cinq ans à compter de l'adjudication ou de la prise. La loi française seule régit les présentes conditions générales d'achat.

Toute contestation relative à leur existence, leur validité, leur opposabilité à tout enchérisseur et acquéreur, et à leur exécution sera tranchée par le tribunal compétent du ressort de Paris (France).

PROTECTION DES BIENS CULTURELS

Artcurial SAS participe à la protection des biens culturels et met tout en œuvre, dans la mesure de ses moyens, pour s'assurer de la provenance des lots mis en vente dans ce catalogue.

Banque partenaire:



V_9_FR

CONDITIONS OF PURCHASE IN VOLUNTARY AUCTION SALES

ARTCURIAL

Artcurial SAS is an operator of voluntary auction sales regulated by the law articles L321-4 and following of the Code de Commerce. In such capacity Artcurial SAS acts as the agent of the seller who contracts with the buyer. The relationships between Artcurial SAS and the buyer are subject to the present general conditions of purchase which can be modified by saleroom notices or oral indications before the sale, which will be recorded in the official sale record.

I. GOODS FOR AUCTION

a) The prospective buyers are invited to examine any goods in which they may be interested, before the auction takes place, and notably during the exhibitions. Artcurial SAS is at disposal of the prospective buyers to provide them with reports about the conditions of lots.

b) Description of the lots resulting from the catalogue, the reports, the labels and the verbal statements or announcements are only the expression by Artcurial SAS of their perception of the lot, but cannot constitute the proof of a fact.

c) The statements by made Artcurial SAS about any restoration, mishap or harm arisen concerning the lot are only made to facilitate the inspection thereof by the prospective buyer and remain subject to his own or to his expert's appreciation. The absence of statements Artcurial SAS by relating to a restoration, mishap or harm, whether made in the catalogue, condition reports, on labels or orally, does not imply that the item is exempt from any current, past or repaired defect. Inversely, the indication of any defect whatsoever does not imply the absence of any other defects.

d) Estimates are provided for guidance only and cannot be considered as implying the certainty that the item will be sold for the estimated price or even within the bracket of estimates. Estimates cannot constitute any warranty assurance whatsoever. The estimations can be provided in several currencies; the conversions may, in this case or, be rounded off differently than the legal rounding

2. THE SALE

a) In order to assure the proper organization of the sales, prospective buyers are invited to make themselves known to Artcurial SAS before the sale, so as to have their personal identity data recorded. Artcurial SAS reserves the right to ask any prospective buyer to justify his identity as well as his bank references and to request a deposit. Artcurial SAS reserves the right to refuse admission to the auction sales premises to any prospective buyer for legitimate reasons.

b) Any person who is a bidder undertakes to pay personally and immediately the hammer price increased by the costs to be born by the buyer and any and all taxes or fees/expenses which could be due. Any bidder is deemed acting on his own behalf except when prior notification, accepted by Artcurial SAS, is given that he acts as an agent on behalf of a third party.

c) The usual way to bid consists in attending the sale on the premises. However, Artcurial SAS may graciously accept to receive some bids by telephone from a prospective buyer who has expressed such a request before the sale. Artcurial SAS will bear no liability / responsibility whatsoever, notably if the telephone contact is not made, or if it is made too late, or in case of mistakes or omissions relating to the reception of the telephone. For variety of purposes, Artcurial SAS reserves its right to record all the telephone communications during the auction. Such records shall be kept until the complete payment of the auction price, except claims.

d) Artcurial SAS may accept to execute orders to bid which will have been submitted before the sale and by Artcurial SAS which have been deemed acceptable. Artcurial SAS is entitled to request a deposit which will be refunded within 48 hours after the sale if the lot is not sold to this buyer. Should Artcurial SAS receive several instructions to bid for the same amounts, it is the instruction to bid first received which will be given preference. Artcurial SAS will bear no liability/responsibility in case of mistakes or omission of performance of the written order.

e) In the event where a reserve price has been stipulated by the seller, Artcurial SAS reserves the right to bid on behalf of the seller until the reserve price is reached. The seller will not be admitted to bid himself directly or through an agent. The reserve price may not be higher than the low estimate for the lot printed in or publicly modified before the sale.

f) Artcurial SAS will conduct auction sales at their discretion, ensuring freedom auction and equality among all bidders, in accordance with established practices. Artcurial SAS reserves the right to refuse any bid, to organise the bidding in such manner as may be the most appropriate, to move some lots in the course of the sale, to withdraw any lot in the course of the sale, to combine or to divide some lots in the course of the sale. In case of challenge or dispute, Artcurial SAS reserves the right to designate the successful bidder, to continue the bidding or to cancel it, or to put the lot back up for bidding.

g) Subject to the decision of the person conducting the bidding for Artcurial SAS, the successful bidder will be the bidder would will have made the highest bid provided the final bid is equal to or higher than the reserve price if such a reserve price has been stipulated. The hammer stroke will mark the acceptance of the highest bid and the pronouncing of the word "adjudgé" or any equivalent will amount to the conclusion of the purchase contract between the seller and the last bidder taken in consideration. No lot will be delivered to the buyer until full payment has been made. In case of payment by an ordinary draft/check, payment will be deemed made only when the check will have been cashed.

h) So as to facilitate the price calculation for prospective buyers, a currency converter may be operated by Artcurial SAS as guidance. Nevertheless, the bidding cannot be made in foreign currency and Artcurial SAS will not be liable for errors of conversion.

3. THE PERFORMANCE OF THE SALE

a) In addition of the lot's hammer price, the buyer must pay the different stages of following costs and fees/taxes:

- 1) Lots from the EU:
 - From 1 to 150 000 euros: 25 % + current VAT.
 - From 150 001 to 2 000 000 euros: 20 % + current VAT.
 - Over 2 000 001 euros: 12 % + current VAT.
- 2) Lots from outside the EU: (identified by an O). In addition to the commissions and taxes indicated above, an additional import fees will be charged (5,5% of the hammer price, 20% for jewelry and watches, motorcars, wines and spirits and multiples).

3) VAT on commissions and import fees can be retroceded to the purchaser on presentation of written proof of exportation outside the EU.

An EU purchaser who will submit his intra-community VAT number and a proof of shipment of his purchase to his EU country home address will be refunded of VAT on buyer's premium.

The payment of the lot will be made cash, for the whole of the price, costs and taxes, even when an export licence is required.

The purchaser will be authorized to pay by the following means:

- In cash: up to 1 000 euros, costs and taxes included, for French citizens and people acting on behalf of a company, up to 15 000 euros, costs and taxes included, for foreign citizens on presentation of their identity papers;
- By cheque drawn on a French bank on presentation of identity papers and for any company, a KBis dated less than 3 months (cheques drawn on a foreign bank are not accepted);
- By bank transfer;
- By credit card: VISA, MASTERCARD or AMEX (in case of payment by AMEX, a 1,85% additional commission corresponding to cashing costs will be collected).

4) The distribution between the lot's hammer price and cost and fees can be modified by particular agreement between the seller and Artcurial SAS without consequence for the buyer.

b) Artcurial SAS will be authorized to reproduce in the official sale record and on the bid summary the information that the buyer will have provided before the sale. The buyer will be responsible for any false information given. Should the buyer have neglected to give his personal information before the sale, he will have to give the necessary information as soon as the sale of the lot has taken place. Any person having been recorded by Artcurial SAS has a right of access and of rectification to the nominative data provided to Artcurial SAS pursuant to the provisions of Law of the 6 July 1978.

c) The lot must to be insured by the buyer immediately after the purchase. The buyer will have no recourse against Artcurial SAS, in the event where, due to a theft, a loss or a deterioration of his lot after the purchase, the compensation he will receive from the insurer of Artcurial SAS would prove insufficient.

d) The lot will be delivered to the buyer only after the entire payment of the price, costs and taxes. If payment is made by cheque, the lot will be delivered after cashing, eight working days after the cheque deposit. If the buyer has not settled his invoice yet or has not collected his purchase, a fee of 50€+VAT per lot, per week (each week is due in full) covering the costs of insurance and storage

will be charged to the buyer, starting on the first Monday following the 90th day after the sale. Should the buyer fail to pay the amount due, and after notice to pay has been given by Artcurial SAS to the buyer without success, at the seller's request, the lot is re-offered for sale, under the French procedure known as "procédure de folle enchère". If the seller does not make this request within three months from the date of the sale, the sale will be automatically cancelled, without prejudice to any damages owed by the defaulting buyer. In addition, Artcurial SAS reserves the right to claim against the defaulting buyer, at their option:

- interest at the legal rate increased by five points,
- the reimbursement of additional costs generated by the buyer's default,
- the payment of the difference between the initial hammer price and the price of sale after "procédure de folle enchère" if it is inferior as well as the costs generated by the new auction.

Artcurial SAS also reserves the right to set off any amount Artcurial SAS may owe the defaulting buyer with the amounts to be paid by the defaulting buyer.

Artcurial SAS reserves the right to exclude from any future auction, any bidder who has been a defaulting buyer or who has not fulfilled these general conditions of purchase.

e) For items purchased which are not collected within seven days from after the sale (Saturdays, Sundays and public holidays included), Artcurial SAS will be authorized to move them into a storage place at the defaulting buyer's expense, and to release them to same after payment of corresponding costs, in addition to the price, costs and taxes.

f) The buyer can obtain upon request a certificate of sale which will be invoiced € 60.

4. THE INCIDENTS OF THE SALE

In case of dispute, Artcurial SAS reserves the right to designate the successful bidder, to continue the sale or to cancel it or to put the lot up for sale.

a) In case two bidders have bidden vocally, by mean of gesture or by telephone for the same amount and both claim title to the lot, after the bidding the lot, will immediately be offered again for sale at the previous last bid, and all those attending will be entitled to bid again.

b) So as to facilitate the presentation of the items during the sales, Artcurial SAS will be able to use video technology. Should any error occur in operation of such, which may lead to show an item during the bidding which is not the one on which the bids have been made, Artcurial SAS shall bear no liability/responsability whatsoever, and will have sole discretion to decide whether or not the bidding will take place again.

5. PRE-EMPTION OF THE FRENCH STATE

The French state is entitled to use a right of pre-emption on works of art, pursuant to the rules of law in force. The use of this right comes immediately after the hammer stroke, the representative of the French state expressing then the intention

of the State to substitute for the last bidder, provided he confirms the pre-emption decision within fifteen days. Artcurial SAS will not bear any liability/responsibility for the conditions of the pre-emption by the French State.

6. INTELLECTUAL PROPERTY RIGHT - COPYRIGHT

The copyright in any and all parts of the catalogue is the property of Artcurial SAS. Any reproduction thereof is forbidden and will be considered as counterfeiting to their detriment. Furthermore, Artcurial SAS benefits from a legal exception allowing them to reproduce the lots for auction sale in their catalogue, even though the copyright protection on an item has not lapsed. Any reproduction of Artcurial SAS catalogue may therefore constitute an illegal reproduction of a work which may lead its perpetrator to be prosecuted for counterfeiting by the holder of copyright on the work. The sale of a work of art does not transfer to its buyer any reproduction or representation rights thereof.

7. ITEMS FALLING WITHIN THE SCOPE OF SPECIFIC RULES

The International regulation dated March 3rd 1973, protects endangered species and specimen. Each country has its own lawmaking about it. Any potential buyer must check before bidding, if he is entitled to import this lot within his country of residence. Any lot which includes one element in ivory, rosewood...cannot be imported in the United States as its legislation bans its trade whatever its dating may be. It is indicated by a (▲).

8. REMOVAL OF PURCHASES

The buyer has to insure its purchase, and Artcurial SAS assumes no liability for any damage items which may occur after the sale. All transportation arrangements are the sole responsibility of the buyer.

9. SEVERABILITY

The clauses of these general conditions of purchase are independant from each other. Should a clause whatsoever be found null and void, the others shall remain valid and applicable.

10. LAW AND JURISDICTION

In accordance with the law, it is added that all actions in public liability instituted on the occasion of valuation and of voluntary and court-ordered auction sales are barred at the end of five years from the hammer price or valuation.

These Conditions of purchase are governed by French law exclusively. Any dispute relating to their existence, their validity and their binding effect on any bidder or buyer shall be submitted to the exclusive jurisdiction of the Courts of France.

PROTECTION OF CULTURAL PROPERTY

Artcurial SAS applies a policy to prevent the sale of looted or stolen cultural property.

Bank:



V_9_FR

ARTCURIAL

7, Rond-Point des Champs-Élysées
75008 Paris
T. +33 (0)1 42 99 20 20
F. +33 (0)1 42 99 20 21
contact@artcurial.com
www.artcurial.com

ASSOCIÉS

Comité exécutif:

Nicolas Orlowski,
président directeur général

Matthieu Lamoure,
directeur général d'Artcurial Motorcars
Joséphine Dubois,
directeur administratif et financier

Directeur associé senior:
Martin Guesnet

Directeurs associés:

Stéphane Aubert
Olivier Berman
Isabelle Bresset
Matthieu Fournier
Bruno Jaubert
Arnaud Oliveux
Marie Sanna-LeGrand
Hugues Sébilleau
Julie Valade

Conseil de surveillance et stratégie :

Francis Briest, président
Axelle Givaudan, secrétaire général,
directeur des affaires institutionnelles

Conseiller scientifique
et culturel :
Serge Lemoine

GROUPE ARTCURIAL SA

Président Directeur Général :
Nicolas Orlowski

Président d'honneur :
Hervé Poulain

Vice-président :
Francis Briest

Conseil d'Administration :
Francis Briest, Olivier Costa de Beauregard,
Natacha Dassault, Thierry Dassault,
Carole Fiquémont, Marie-Hélène Habert,
Nicolas Orlowski, Hervé Poulain

SAS au capital de 1797000 €
Agrément n° 2001-005

JOHN TAYLOR

Président Directeur Général :
Nicolas Orlowski

John Taylor Corporate,
Europa Résidence,
Place des Moulins,
98000 Monaco
www.john-taylor.fr

FRANCE

Bordeaux
Marie Janoueix
Hôtel de Gurchy
83 Cours des Girondins
33500 Libourne
T. +33 (0)6 07 77 59 49
mjanoueix@artcurial.com

Montpellier
Geneviève Salasc de Cambiaire
T. +33 (0)6 09 78 31 45
gsalasc@artcurial.com

Artcurial Toulouse
Jean-Louis Vedovato
Commissaire-Priseur:
Jean-Louis Vedovato
8, rue Fermat - 31000 Toulouse
T. +33 (0)5 62 88 65 66
v.vedovato@artcurial-toulouse.com

Strasbourg
Frédéric Gasser
T. +33 (0)6 88 26 97 09
fgasser@artcurial.com

Arqana
Artcurial Deauville
32, avenue Hocquart de Turtot
14800 Deauville
T. +33 (0)2 31 81 81 00
contact@artcurial-deauville.com

INTERNATIONAL

Directeur Europe:
Martin Guesnet, 20 31
Assistante:
Héloïse Hamon,
T. +33 (0)1 42 25 64 73

Allemagne
Miriam Krohne, directeur
Anja Bieg, assistante
Galeriestrasse 2 b
80539 Munich
T. +49 89 1891 3987

Autriche
Caroline Messensee, directeur
Rudolfsplatz 3 - 1010 Wien
T. +43 1 535 04 57

Belgique
Vinciane de Traux, directeur
Aude de Vaucresson, spécialiste Post-War &
Contemporain
5, avenue Franklin Roosevelt
1050 Bruxelles
T. +32 2 644 98 44

Italie
Emilie Volka, directeur
Lan Macabiau, assistante
Corso Venezia, 22 - 20121 Milano
T. +39 02 49 76 36 49

Monaco
Louise Gréther, directeur
Julie Moreau, assistante
Monte-Carlo Palace
3/9 boulevard des Moulins 98000 Monaco
T. +377 97 77 51 99

Chine
Jiayi Li, consultante
798 Art District, No 4 Jiuxianqiao Lu
Chaoyang District - Beijing 100015
T. +86 137 01 37 58 11
lijayi7@gmail.com

Israël
Philippe Cohen, consultant
T. +33 (0)1 77 50 96 97
pcohen@artcurial.com

Artcurial Maroc
Olivier Berman, directeur
Hugo Bami, spécialiste junior
Soraya Abid, directrice administrative
Résidence Asmar - Avenue Mohammed VI
Rue El Adarissa - Hivernage
40020 Marrakech
T. +212 524 20 78 20

ADMINISTRATION ET GESTION

Secrétaire général,
directeur des affaires institutionnelles:
Axelle Givaudan, 20 25
Directeur administratif et financier:
Joséphine Dubois

Comptabilité et administration
Comptabilité des ventes:
Responsable: Sandra Campos
Julie Court, Audrey Couturier,
Nathalie Higuieret, Marine Langard,
Thomas Slim-Rey, Benjamin Salloum

Comptabilité générale:
Responsable: Virginie Boisseau,
Marion Bégat, Sandra Margueritat,
T. +33 (0)1 42 99 20 71

Responsable administrative
des ressources humaines:
Isabelle Chénais, 20 27
Assistante: Crina Mois, 20 79

Logistique et gestion des stocks
Directeur: Éric Pourchot
Mehdi Bouchekout, Clovis Cano,
Denis Chevallier, Lionel Lavergne,
Joël Laviolette, Vincent Mauriol,
Lal Sellahannadi, Louis Sévin

Transport et douane
Responsable: Robin Sanderson, 16 57
shipping@artcurial.com
Marine Renault, 17 01
mrenault@artcurial.com

Ordres d'achat, enchères par téléphone
Kristina Vrzests, 20 51
Pétronille Esclattier
Louise Guignard-Harvey
Emmanuelle Roncola
Diane Le Ster
bids@artcurial.com

Marketing, Communication
et Activités Culturelles
Directeur:
Carine Decroix, 16 52
Chef de projet marketing:
Lorraine Calemard, 20 87
Chef de projet marketing junior:
Béatrice Epezy, 16 23
Chef de projet marketing junior:
Marion Guerre, 64 38
Graphiste: Roxane Lhéoté, 20 10
Graphiste junior: Aline Meier, 20 88
Abonnements catalogues:
Géraldine de Mortemart, 20 43

Relations Extérieures
Chef de projet presse:
Anne-Laure Guérin, 20 86

DÉPARTEMENTS D'ART

Archéologie et Arts d'Orient

Administrateur :
Lamia İçame, 20 75

Artcurial Motorcars Automobiles de Collection

Directeur général :
Matthieu Lamoure
Directeur adjoint :
Pierre Novikoff
Spécialistes: Benjamin Arnaud
Antoine Mahé
Spécialiste junior:
Arnaud Faucon
Consultant: Frédéric Stoesser
Directeur des opérations
et de l'administration:
Iris Hummel, 20 56
Administrateurs:
Anne-Claire Mandine, 20 73
Sandra Fournet, 38 11

Automobilia Aéronautique, Marine

Directeur:
Matthieu Lamoure
Direction:
Sophie Peyrache, 20 41

Art d'Asie

Directeur:
Isabelle Bresset, 20 13
Expert:
Philippe Delalande
Spécialiste junior:
Shu Yu Chang, 20 32

Art-Déco / Design

Directeur:
Sabrina Dolla, 16 40
Spécialiste :
Cécile Tajan, 20 80
Catalogueur:
Alexandre Barbaise, 20 37
Administrateur:
Eliette Robinot, 16 24
Consultants:
Design italien :
Justine Despretz
Design Scandinave :
Aldric Speer
Expert Art Nouveau-Art Déco:
Cabinet d'expertise Marcilhac

Bandes Dessinées

Expert: Éric Leroy
Spécialiste junior:
Saveria de Valence, 20 11

Bijoux

Directeur: Julie Valade
Spécialiste: Valérie Goyer
Experts: S.A.S. Déchaut-Stetten
Administrateur:
Claire Bertrand, 20 52

Curiosités, Céramiques et Haute Époque

Contact:
Juliette Leroy-Prost, 20 16

Inventaires et Collections

Directeur:
Stéphane Aubert
Chargé d'inventaires:
Vincent Heraud, 20 02
Administrateurs :
Thomas Loiseaux, 16 55
Pearl Metalia, 20 18
Consultants:
Catherine Heim

Livres et Manuscrits

Directeur:
Frédéric Harnisch
Administrateur :
Juliette Audet, 16 58

Mobilier, Objets d'Art du XVIII^e et XIX^e s.

Directeur:
Isabelle Bresset
Céramiques, expert:
Cyrille Froissart
Orfèvrerie, experts:
S.A.S. Déchaut-Stetten,
Marie de Noblet
Spécialiste:
Filippo Passadore
Administrateur:
Charlotte Norton, 20 68

Montres

Directeur:
Marie Sanna-Legrand
Expert: Geoffroy Ader
Spécialiste junior:
Justine Lamarre, 20 39
Administrateur:
Sophie Dupont, 16 51

Orientalisme

Directeur:
Olivier Berman, 20 67
Spécialiste junior:
Hugo Bami, 16 15

Souvenirs Historiques et Armes Anciennes

Expert:
Gaëtan Brunel
Administrateur:
Juliette Leroy, 20 16

Ventes Généralistes

Contact:
Juliette Leroy-Prost, 20 16

Tableaux et Dessins

Anciens et du XIX^e s.
Directeur:
Matthieu Fournier
Dessins Anciens, experts:
Bruno et Patrick de Bayser
Spécialiste: Elisabeth Bastier
Catalogueur: Matthias Ambroselli
Administrateur:
Margaux Amiot, 20 07

Vins Fins et Spiritueux

Experts : Laurie Matheson
Luc Dabadie
Spécialiste junior:
Marie Calzada, 20 24
vins@artcurial.com

Hermès Vintage & Fashion Arts

Administrateurs catalogueurs:
Hermès Vintage
Alice Léger, 16 59
Fashion Arts
Clara Vivien
T. +33 1 58 56 38 12

Client & Business Développement des départements du XX^e siècle

Salomé Pirson, 20 34

Estampes, Livres Illustrés et Multiples

Administrateur:
Florent Sinnah, 16 54

Photographie

Administrateur:
Vanessa Favre, 16 13

Urban Art Limited Edition

Directeur:
Arnaud Oliveux
Spécialiste:
Karine Castagna, 20 28

Impressionniste & Moderne

Directeur:
Bruno Jaubert
Recherche et certificat:
Jessica Cavalero
Catalogueur: Florent Wanecq
Administrateur:
Élodie Landais, 20 84

Post-War & Contemporain

Directeur:
Hugues Sébilleau
Recherche et certificat:
Jessica Cavalero
Catalogueur:
Sophie Cariguel
Administrateur:
Vanessa Favre, 16 13

COMMISSAIRES-PRISEURS HABILITÉS

Stéphane Aubert
Isabelle Bresset
Francis Briest
Matthieu Fournier
Juliette Leroy-Prost
Arnaud Oliveux
Hervé Poulain

VENTES PRIVÉES

Contact: Anne de Turenne, 20 33

Tous les emails
des collaborateurs
d'Artcurial s'écrivent comme
suit : initiale du prénom
et nom @artcurial.com, par
exemple : cdecroi@artcurial.com

Les numéros de téléphone
des collaborateurs d'Artcurial
se composent comme suit :
+33 1 42 99 xx xx

Affilié
À International
Auctioneers

V-201_9

Art Contemporain - Vente du jour
Vente n°3996
Jeudi 9 juillet 2020 - 16h
7 Rond-Point des Champs-Élysées - 75008 Paris

Pour les lots dont l'estimation est supérieure à 500 euros
For lots estimated from € 500 onwards

Numéro de compte / IBAN :

Code quichet :

11

Year	Percentage
1990	85
1995	90
2000	88
2005	92
2010	95

Nom de la Banque / Name of the Bank : _____

Adresse / POST Address: _____

Gestionnaire du compte / Account manager : _____

Nom / Name : _____

Prénom / First Name : _____

Société / Company : _____

Adresse / Address : _____

Téléphone / Phone : _____

Merci de bien vouloir joindre à ce formulaire une copie de votre pièce d'identité (passeport ou carte nationale d'identité) si vous enchérissez pour le compte d'une société, merci de joindre un extrait KBIS de moins de 3 mois.

Could you please provide a copy of your id or passport if you bid on behalf of a company, could you please provide a power of attorney.

Après avoir pris connaissance des conditions de vente décrites dans le catalogue, je déclare les accepter et vous prie d'acquiescer pour mon compte personnel aux limites indiquées en euros, les lots que j'ai désignés ci-dessous. (les limites ne comprenant pas les frais légaux).

I have read the conditions of sale and the guide to buyers printed in this catalogue and agree to abide by them. I grant your permission to purchase on my behalf the following items within the limits indicated in euros.
(These limits do not include buyer's premium and taxes).

[illegible]

Les demandes d'enchères téléphoniques doivent impérativement nous parvenir au moins 24 heures avant la vente. Ce service est offert pour les lots dont l'estimation basse est supérieure à 500 €.

To allow time for processing, absentee bids should be received at least 24 hours before the sale begins. This service is offered for the lots with a low estimate above 500€.

Les ordres d'achat doivent impérativement nous parvenir au moins 24 heures avant la vente.

To allow time for processing, absentee bids should be received at least 24 hours before the sale begins.

À renvoyer / Please mail to :

Artcurial SAS
7 Rond-Point des Champs-Élysées - 75008 Paris
Fax: +33 (0)1 42 99 20 60
bids@artcurial.com

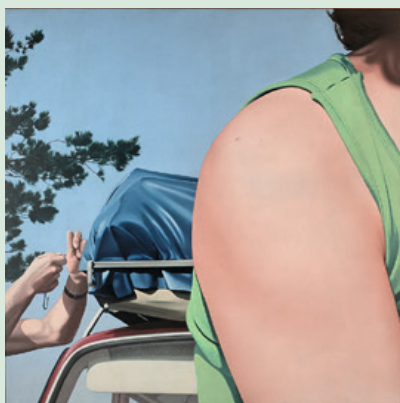
Date et signature obligatoire / Required dated signature

ARTCURIAL



ART CONTEMPORAIN

Jeudi 9 juillet 2020 - 16h
artcurial.com



ARTCURIAL